

8. september 2011



EESTI RAHVUSVAHELINE INVESTEERIMISPOSITSIOON JA KOGUVÄLISVÕLG 30. juunil 2011

2011. aasta II kvartali lõpus moodustasid Eestisse paigutatud välisinvesteeringud kokku 27,4 miljardit eurot (Eesti aastase SKPga võrreldes 180%) ehk ligi 3% enam kui I kvartali lõpus (vt tabel 1).

Välisvõlg moodustas Eestisse paigutatud välisinvesteeringutest 61% ehk 16,8 miljardit eurot, olles kvartaliga kasvanud 3%. Koguvälisvõlg suhtena SKPsse kvartali jooksul peaaegu ei muutunud ning oli aastast SKPst 10% suurem (vt tabel 2 ja joonis 1). Valitsemissektori välisvõlg hõlmas koguvälisvõlast ligi 5%.

Tabel 1. Eesti rahvusvaheline investeerimispositsioon (mln eurot)

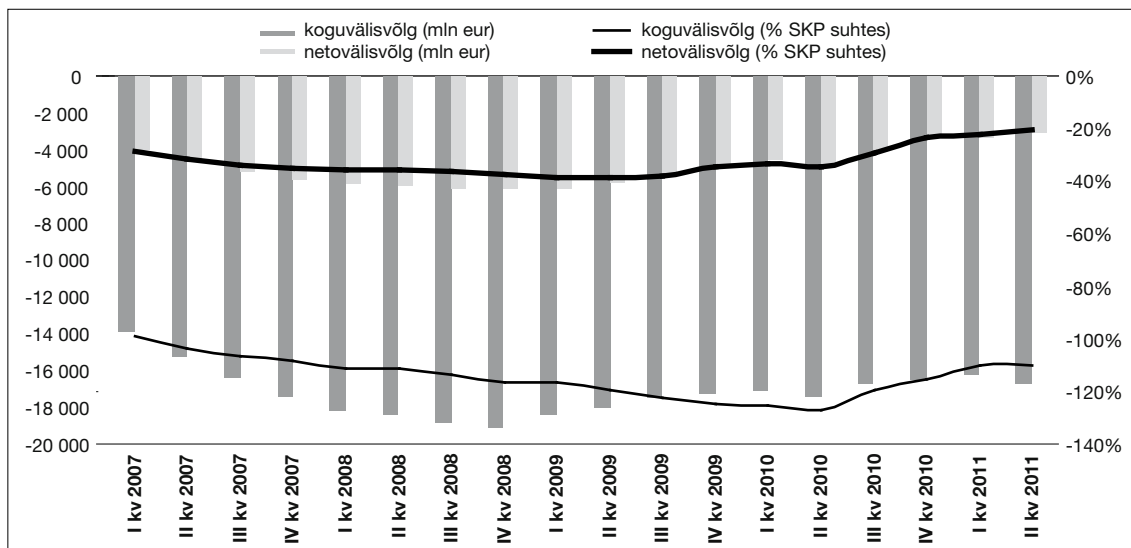
	31.03.2011	%	30.06.2011	%
VÄLISNÕUDED (VÄLISAKTIVA)				
Otseinvesteeringud välismaal	4 643,6	28,1	4 712,7	27,0
Aksia- või osakapital ja reinvesteeringutud tulu	3 137,8	19,0	3 281,2	18,8
Muu otseinvesteeringukapital	1 505,8	9,1	1 431,5	8,2
Portfelliinvesteeringud	5 109,9	31,0	5 075,1	29,1
Omandiväärtpaberid	1 861,9	11,3	1 835,0	10,5
Võlaväärtpaberid	3 247,9	19,7	3 240,1	18,5
Võlakirjad	1 730,5	10,5	2 039,7	11,7
Rahaturuinstrumendid	1 517,4	9,2	1 200,4	6,9
Tuletisinstrumendid	31,0	0,2	31,2	0,2
Muud investeeringud	6 561,1	39,7	7 493,3	42,9
Kaubanduskrediit	1 552,5	9,4	1 783,4	10,2
Laenud	1 658,7	10,0	1 749,5	10,0
Pikaajalised	1 072,3	6,5	1 036,0	5,9
Lühiajalised	586,4	3,6	713,5	4,1
Sularaha ja hoiused	2 839,1	17,2	3 406,8	19,5
Muud nõuded	510,7	3,1	553,6	3,2
Reservvara	163,2	1,0	156,2	0,9
VÄLISNÕUDED KOKKU	16 508,7	100,0	17 468,5	100,0
VÄLISKOHUSTUSED (VÄLISPASSIVA)				
Otseinvesteeringud Eestis	12 544,8	47,0	12 979,2	47,4
Aksia- või osakapital ja reinvesteeringutud tulu	10 902,2	40,9	11 075,7	40,4
Muu otseinvesteeringukapital	1 642,6	6,2	1 903,5	7,0
Portfelliinvesteeringud	1 444,2	5,4	1 341,0	4,9
Omandiväärtpaberid	921,5	3,5	811,6	3,0
Võlaväärtpaberid	522,7	2,0	529,4	1,9
Võlakirjad	517,7	1,9	526,2	1,9
Rahaturuinstrumendid	4,9	0,0	3,2	0,0
Tuletisinstrumendid	67,3	0,3	53,5	0,2
Muud investeeringud	12 618,5	47,3	13 012,7	47,5
Kaubanduskrediit	1 332,8	5,0	1 419,7	5,2
Laenud	3 626,1	13,6	3 504,6	12,8
Pikaajalised	2 968,7	11,1	2 857,3	10,4
Lühiajalised	657,4	2,5	647,3	2,4
Sularaha ja hoiused	6 864,8	25,7	7 167,8	26,2
Muud kohustused	794,7	3,0	920,6	3,4
VÄLISKOHUSTUSED KOKKU	26 674,8	100,0	27 386,4	100,0
RAHVUSVAHELINE NETOINVESTEERIMISPOSITSIOON	-10 166,1		-9 917,8	

Eesti residentide poolt välismaale paigutatud investeeringute kogumaht oli II kvartali lõpus 17,5 miljardit eurot, olles kvartaliga kasvanud 6%.

Eesti netoinvesteeringu positsioon oli Eestisse paigutatud välisinvesteeringute ülekaalu tõttu residentide poolt välismaale paigutatud investeeringutega võrreldes kvartali lõpus 9,9 miljardi euro ulatuses negatiivne, vähenedes kvartali jooksul 2%. Võla iseloomuga välisnõuete ja -kohustuste vahe ehk netovälisvõlg vähenes kvartaliga 5% ning oli 3,1 miljardit eurot. Netovälisvõlg suhtena SKPsse oli ligi 21%.

Tabel 2. Eesti välisvõlg (mln eurot)

	31.03.2011	%	30.06.2011	%
VÕLAKOHUSTUSED				
I. Valitsemisector	790,0	4,9	803,8	4,8
Lühiajalised	0,1	0,0	9,8	0,1
Pikaajalised	789,9	4,9	794,0	4,7
II. Keskpang	133,2	0,8	239,5	1,4
Lühiajalised	64,0	0,4	170,9	1,0
Pikaajalised	69,2	0,4	68,6	0,4
III. Krediidiasutused	7 188,7	44,3	7 519,1	44,9
Lühiajalised	4 116,8	25,4	4 520,0	27,0
Pikaajalised	3 071,9	18,9	2 999,1	17,9
IV. Muud sektorid	5 029,2	31,0	4 979,7	29,7
Lühiajalised	2 052,3	12,7	2 105,7	12,6
Pikaajalised	2 976,9	18,4	2 874,0	17,2
V. Otseinvesteeringud: grupisisesed võlad	3 079,2	19,0	3 214,1	19,2
KOGUVÄLISVÕLG	16 220,4	100,0	16 756,2	100,0
VÕLANÕUDED				
I. Valitsemisector	1 142,6	8,9	1 185,3	8,7
Lühiajalised	601,6	4,7	578,4	4,2
Pikaajalised	541,0	4,2	606,9	4,5
II. Keskpang	1 200,1	9,3	1 247,7	9,2
Lühiajalised	739,6	5,7	772,3	5,7
Pikaajalised	460,5	3,6	475,4	3,5
III. Krediidiasutused	2 934,0	22,7	3 275,5	24,0
Lühiajalised	2 144,1	16,6	2 290,9	16,8
Pikaajalised	789,9	6,1	984,5	7,2
IV. Muud sektorid	4 685,8	36,3	5 172,8	38,0
Lühiajalised	3 202,6	24,8	3 666,8	26,9
Pikaajalised	1 483,2	11,5	1 506,0	11,1
V. Otseinvesteeringud: grupisisesed võlad	2 942,5	22,8	2 742,1	20,1
VÕLANÕUDED KOKKU	12 904,9	100,0	13 623,4	100,0
NETOVÄLISVÕLG (võlanõuded miinus võlakohustused)				
I. Valitsemisector	352,6		381,5	
Lühiajaline	601,5		568,6	
Pikaajaline	-248,9		-187,1	
II. Keskpang	1 066,9		1 008,2	
Lühiajaline	675,6		601,4	
Pikaajaline	391,3		406,8	
III. Krediidiasutused	-4 254,7		-4 243,7	
Lühiajaline	-1 972,8		-2 229,1	
Pikaajaline	-2 282,0		-2 014,6	
IV. Muud sektorid	-343,4		193,1	
Lühiajaline	1 150,3		1 561,2	
Pikaajaline	-1 493,7		-1 368,0	
V. Otseinvesteeringud: grupisisesed võlad	-136,8		-472,0	
NETOVÄLISVÕLG KOKKU	-3 315,4		-3 132,8	



Joonis 1. Eesti majanduse kogu- ja netovälisvõlg

Eestisse tehtud välisinvesteeringute positsiooni struktuur ei muutunud eriti. Kvartali lõpus moodustasid 47% välisinvesteeringutest otseinvesteeringud ja 48% muud investeeringud (kaubanduskrediit, laenud ja hoiused) ning ülejäänud portfelliinvesteeringud ja tuletisinstrumentid. Otseinvesteeringute positsioon kasvas kvartaliga ligi 4% ning muude investeeringute positsioon 3%.

Eestist **välismaale** tehtud investeeringute positsiooni struktuur muutus mõnevõrra: portfelli- ja otseinvesteeringute osakaal langes ja muude investeeringute osa tõusis. Muud investeeringud hõlmasid välisõuete positsioonist 43%, portfelliinvesteeringud 29% ja otseinvesteeringud 27%. Muude investeeringute välispositsiooni kasvu taga olid põhiliselt krediitiasutuste laenud ja muude sektorite kaubakrediit.

Eesti **välisvõlg** suurenes 536 miljoni euro võrra, mille põhjustas eelkõige krediitiasutuste ja keskpanga lühiajaliste võlakohustuste kasv. Krediitiasutuste välisvõlg hõlmas koguvälisvõlast 45%, muude sektorite võlg 30% ning otseinvesteeringusuhetes olevate äriühingute vahelised võlad 19%. Valitsemissektori välisvõlg moodustas koguvälisvõlast vaid ligi 5%. Koguvälisvõlast umbes pool oli seotud Rootsi ja Soomega ning sellest 58% olid krediitiasutuste võlakohustused. Netovälisvõla põhjustasid eelkõige krediitiasutused ning väiksemal määral otseinvesteeringusuhetes olevad äriühingud, kelle võlakohustused ületasid nende võlanõudeid. Samal ajal valitsuse ja keskpanga võlanõuded olid suuremad kui nende võlakohustused. Kui I kvartali lõpus ületasid muude sektorite võlakohustused mõnevõrra nende võlanõudeid, siis II kvartali lõpus oli olukord vastupidine.

Eesti rahvusvahelise investeerimispositsiooni ja välisvõla üksikasjalikum statistika on olemas Eesti Panga kodulehel „Statistika“ rubriigis.

* * * * *

Eesti rahvusvaheline investeerimispositsioon ja välisvõlg 30. septembri 2011 seisuga avaldatakse Eesti Panga kodulehel (<http://www.eestipank.ee>) 9. detsembril 2011 kell 12.

Avaldamisel või tsiteerimisel palume viidata allikale.