



EESTI PANGA USALDUSVÄÄRSUS APRILL – SEPTEMBER 2004

EESTI PANK

Liisa Talving

Oktoober 2004

Tatari 6. 10116 Tallinn
tel [0] 627 7583, faks [0] 627 7584
post@туру-uuringute.ee
www.туру-uuringute.ee

Turu-uuringute AS

SISUKORD

UURINGU TAUST	3
1 Valim	3
2 Küsitlustöö	3
3 Andmetöötlus	4
4 Teostajad.....	4
UURINGU TULEMUSED.....	5
1 Riigiinstitutsioonide usaldusväärsus	5
2 Eesti Panga usaldusväärsus	7
3 Eesti Panga usaldajate profiil.....	8
KOKKUVÕTE	10

Lisa 1 – tabelid

Lisa 2 - ankeet eesti ja vene keeles

UURINGU TAUST

Käesolev aruanne on koostatud Turu-uuringute AS-i poolt ajavahemikus aprill 2004 - september 2004 läbi viidud omnibuss-uuringute vastava ploki tulemuste põhjal. Aruanne esitatakse **Eesti Pangale**.

Uuringu aruanne koosneb uuringu taustast, põhitulemustest ja kokkuvõttest nii teksti kui joonistena. Lisadena on toodud ka tabeljaotused põhilistes lõigetes ning küsimustik, mille alusel intervjuud läbi viidi.

1 Valim

Turu-uuringute AS-i poolt läbiviidavate omnibuss-uuringute üldkogumi moodustavad Eesti Vabariigi alalised elanikud vanuses 15-74 aastat (Eesti Statistikaameti andmeil 1. jaanuari 2003 seisuga 1 047 818 inimest). Valimi suurus igakuiselt on 1000 inimest.

Vastajad leiti juhuvaliku alusel, et tagada kõikide Eesti maakondade ja asulatüüpide proportsionaalne esindatus küsitlusvalimis. Valimi territoriaalne mudel on koostatud Eesti Statistikaameti rahvastikustatistika andmebaasi alusel seisuga 01.01.2003.a.

Juhuvalliku esimeses etapis leitakse 100 valimipunkti üle Eesti ja teises etapis igas valimipunktis konkreetsed intervjuueeritavad.

Adressi valikul rakendatakse lähte-aadressi meetodit, mille puhul antakse igale küsitlejale ette juhuslikult valitud aadress, kus küsitleja teostab esimese intervjuu. Edasi liigutakse kindla sammu alusel (nt iga viies korter või iga teine maja), et tagada valikusse sattunud elupaikade juhuslikkus.

Vastaja valikul rakendatakse nn. noorema mehe reeglit, mis näeb ette, et esimesena palutakse intervjuud noorimalt kodusolevalt meesterahvalt, kes on vähemalt 15-aastane. Kui mehi kodus ei ole, eelistatakse noorimat naist. Selline valikumeetod annab neile küsitletavate kategooriatele, keda on vähem tõenäoline kodust eest leida (eelkõige noored inimesed ja mehed), täiendava šansi valimisse sattuda. Nii saavutatakse sugude ning erinevate vanusegruppide parem esindatus valimis.

2 Küsitlustöö

Küsitlusmeetodina kasutati silmast-silma personaalintervjuud standardiseeritud ankeedi abil vastajate kodus. Intervjuud viidi läbi eesti ja vene keeles. Küsitlustöös osales erinevatel kuudel 70-80 vastava ettevalmistuse saanud Turu-uuringute AS-i küsitlejat.

Peamine intervjuu mittetoimumise põhjus oli üldjuhul asjaolu, et kedagi polnud kodus.

Pärast küsitluse lõppemist võrreldi küsitletute sotsiaaldemograafilist koosseisu valimis ettenähtuga ja teostati andmete kaalumise teoreetilise mudeliga vastavaks. Küsitletavate sotsiaaldemograafiline koosseis septembris 2004 (%) peale andmete kaalumist kujunes järgmiseks:

SUGU	Mees	47
	Naine	53
VANUS	15-19	10
	20-29	18
	30-39	17
	40-49	19
	50-59	15
	60+	20
HARIDUS	Alg- või põhiharidus	22
	Kesk- või keskeriharidus	61
	Kõrgharidus	17
RAHVUS	Eesti	71
	Muu	29
ASULATÜÜP	Pealinn	30
	Suur linn	18
	Muu linn, maakonnakeskus	21
	Maa	31
REGIOON	Tallinn	30
	Harjumaa ja Lääne-Virumaa	14
	Lääne-Eesti	12
	Ida-Virumaa	13
	Kesk-Eesti	8
	Lõuna-Eesti	22
VASTAJA ISIKLIK KESKMINE NETOSISSETULEK KUUS	Kuni 1000 krooni	7
	1001-2000 krooni	9
	2001-3000 krooni	23
	3001-4000 krooni	11
	4001-6000 krooni	14
	Üle 6000 krooni	14

3 Andmetöötlus

Töötamiseks kõlblikke ankeete laekus erinevates etappides 991-1003. Uuringutulemuste töötamiseks kasutati andmetöötluspaketti SPSS for Windows version 11.5.

4 Teostajad

Uuringu erinevates etappides olid vastutavad:

- | | |
|--|--------------------------------|
| ▪ Küsimustiku ja aruande koostaja: | Liisa Talving |
| ▪ Valimi koostaja/küsitlustöö koordineerija: | Mari Pommer/Anna-Kristiina Jõe |
| ▪ Andmesisestuse koordineerija: | Asta Pajos |
| ▪ Tabeltöötlus: | Tõnis Stamberg |
| ▪ Graafilised tööd: | Liisa Talving |

UURINGU TULEMUSED

1 Riigiasutuste usaldusväärsus

Küsimus: Kuivõrd Te usaldate järgmisi Eesti riigi institutsioone? /täielikult usaldan, pigem usaldan, pigem ei usalda, üldse ei usalda, raske öelda/

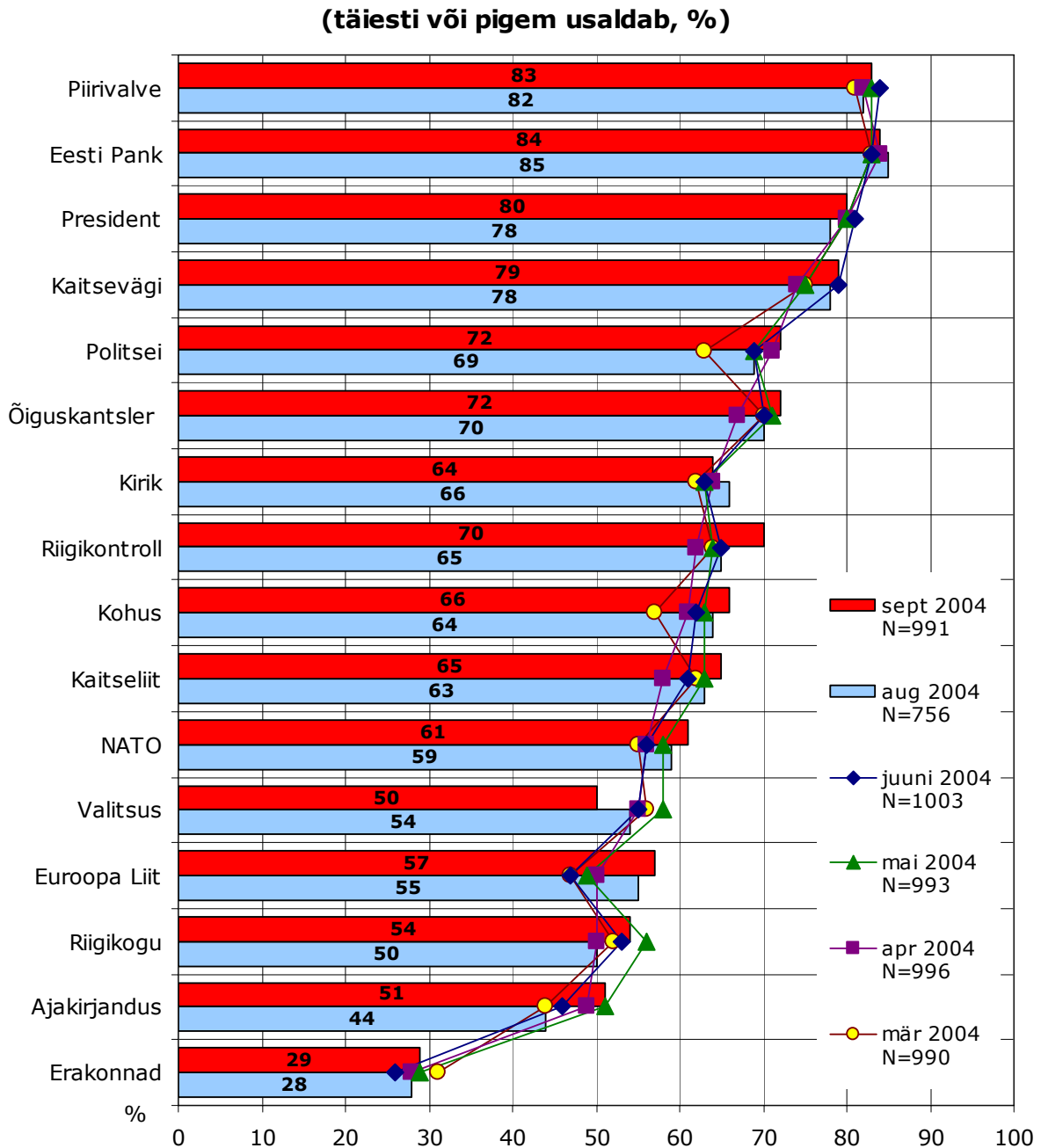
Institutsioonide usaldusväärset "edetabelit" on viimase poolaasta jooksul vaheldumisi juhtinud **Piirivalve ja Eesti Pank**; viimasel kahel kuul on esikoht püsinud Eesti Panga käes. Vahe nende kahe institutsiooni usaldatuse määras on siiski minimaalne ja laias laastus võib seda pidada sarnasel tasemel olevaks. President kui institutsioon, mida veel mõnda aega tagasi usaldas enim inimesi, on viimasel poolaastal püsinud stabiilselt kolmandal positsioonil.

Vähim usaldatakse erakondi, mille lülitasime institutsioonide nimestikku suvel.

Enim on poole aasta jooksul tõusnud riigikontrolli usaldavate inimeste hulk (+8 protsenti), mis on väljunud aasta alguse madalseisust. Enim on vähenenud usaldus valitsuse vastu (-5 protsenti), seda eriti viimasel kuul ja seoses Lihulas toimunud sambaskandaaliga. Enamike teiste institutsioonide usaldatavus on viimasel kuul veidi tõusnud.

Ajavahemikus november 2003 – aprill 2004 on Eesti Panga usaldatavus kõikunud vaid protsendi-paari võrra, mis ei ole statistiliselt oluline muutus. Eesti Pank on vaieldamatult üks stabiilseima usaldatavusega riigiasutust.

Institutsioon	Usaldab täielikult või pigem usaldab (%)				
	Aprill 04	Mai 04	Juuni 04	Aug 2004	Sept 09
President	80	80	81	78	80
Piirivalve	82	83	84	82	83
Kaitseväge	74	75	79	78	79
Eesti Pank	84	83	83	85	84
Kirik	64	63	63	66	64
Politsei	71	69	69	69	72
Riigikontroll	62	64	65	65	70
Õiguskantsler	67	71	70	70	72
Kohus	61	63	62	64	66
Kaitseliit	58	63	61	63	65
Valitsus	55	58	55	54	50
Riigikogu	50	56	53	50	54
Ajakirjandus	49	51	46	44	51
Erakonnad	-	29	26	28	29

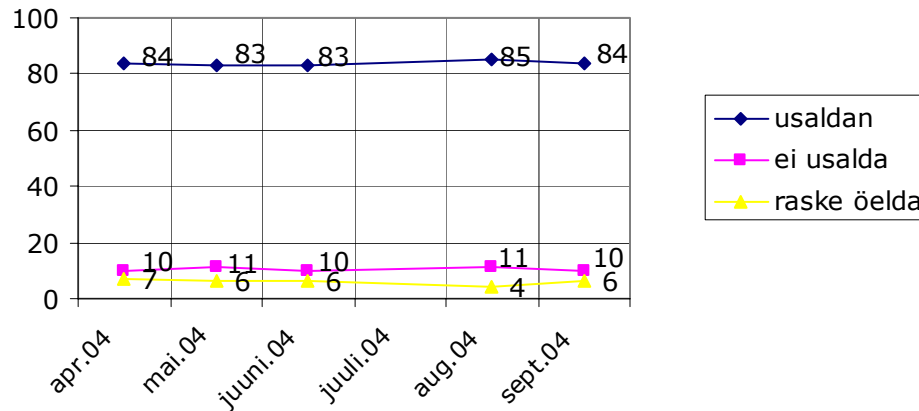


Rahvusvahelisest institutsioonidest väärib äramärkimist veel Euroopa Liit, mida usaldavate inimeste hulk on tõusnud peale juunis toimunud europarlamenti valimisi.

2 Eesti Panga usaldusväärsus

Vaadeldaval ajaperioodil aprillist 2004 septembrini 2004 on usaldus Eesti Panga vastu püsinud väga ühtlasel tasemel. Kolmesel skaalal usaldan - ei usalda - raske öelda väljendas usaldust Eesti Pangale septembris 84 protsenti vastajaist, sealhulgas 27 protsenti vastajaist usaldab Eesti Panka täielikult ja 57 protsenti pigem usaldab nimetatud institutsiooni.

Mil määral usaldate Eesti Panka? (N=ca1000)

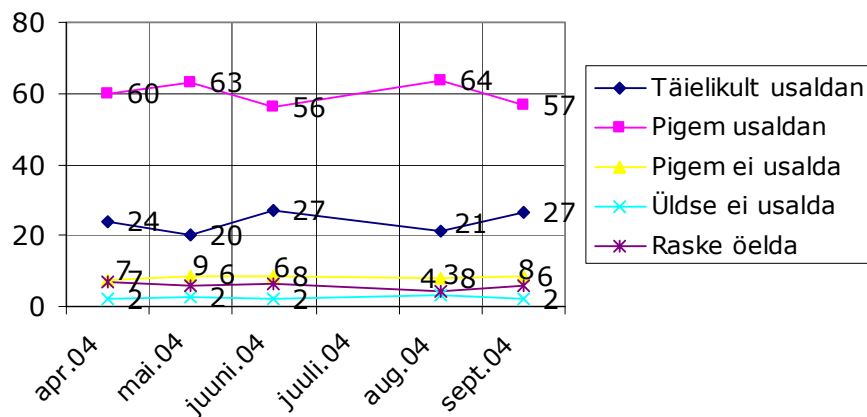


Joonis peegeldab selgelt Eesti Panga usaldatavuse stabiilsust. Viimasel kuul toimunud 1-protsendiline muutus ei ole statistiliselt nii märkimisväärne, et seda languseks pidada.

Kui jaotada skaala viieks ühikuks, nii nagu see ankeedis ka esitatud oli (täiesti usaldan, pigem usaldan, pigem ei usalda, üldse ei usalda, raske öelda), siis näeme, et juunis ja septembris vähenes mõnevõrra nende inimeste hulk, kes Eesti Panka täielikult usaldavad; selle võrra kasvas aga institutsiooni pigem usaldavate inimeste hulk. Mais ja augustis on näha vastupidine tendents.

Üsna stabiilsel positsioonil on püsinud vastajate osakaal, kes Eesti Panka ei usalda või kes ei oska oma hinnangut anda.

Mil määral usaldate Eesti Panka? (N=ca1000)

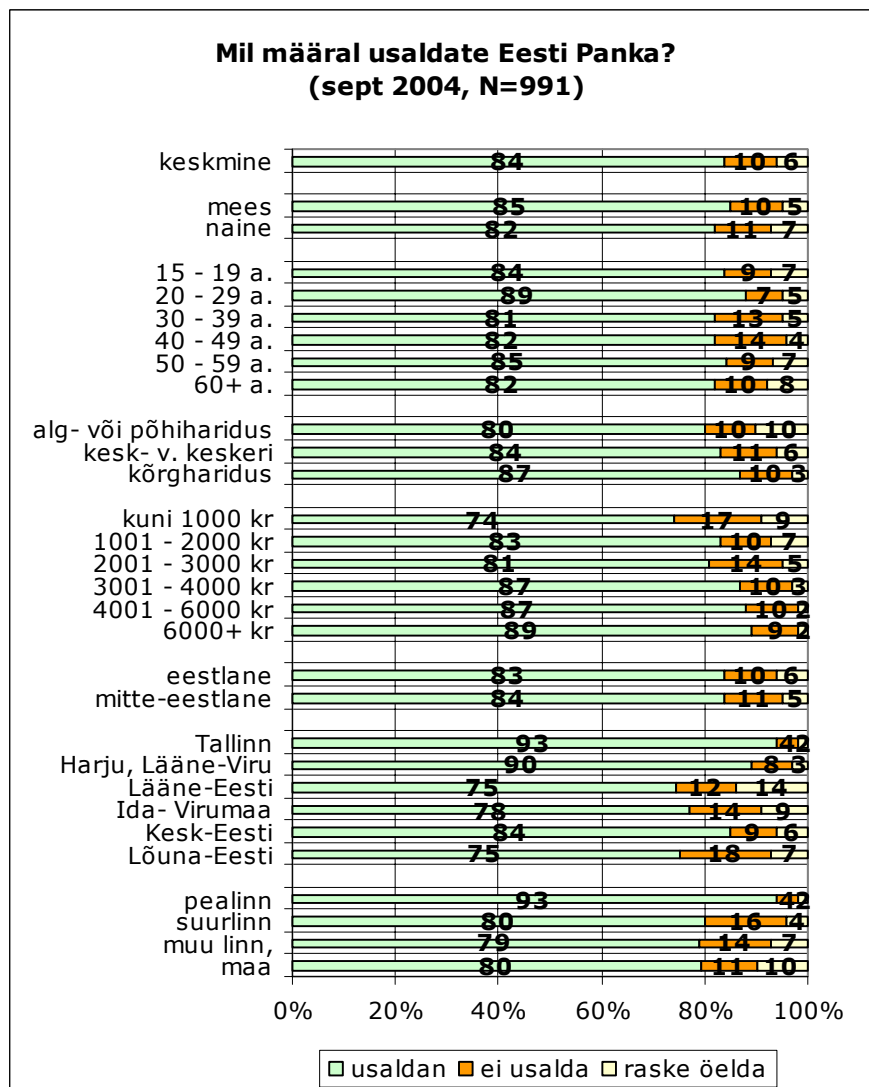


3 Eesti Panga usaldajate profiil

Septembri tulemuste põhjal analüüsisime ka Eesti Panga usaldajate sotsiaaldemograafilist profiili. Selgus, et Eesti Panka usaldavad enim nooremad inimesed (peamiselt 20-29-aastased), kõrgema hariduse ja keskmise või kõrgema sissetulekuga (isiklik keskmine netosissetulek kuus) elanikkond ning pealinlased.

Keskmisest pisut enam väljendasid usaldamatust vaatlusaluse institutsiooni osas keskealised madalama sissetulekuga inimesed, kes elavad suuremates linnades (v.a Tallinn) või maakonnakeskustes.

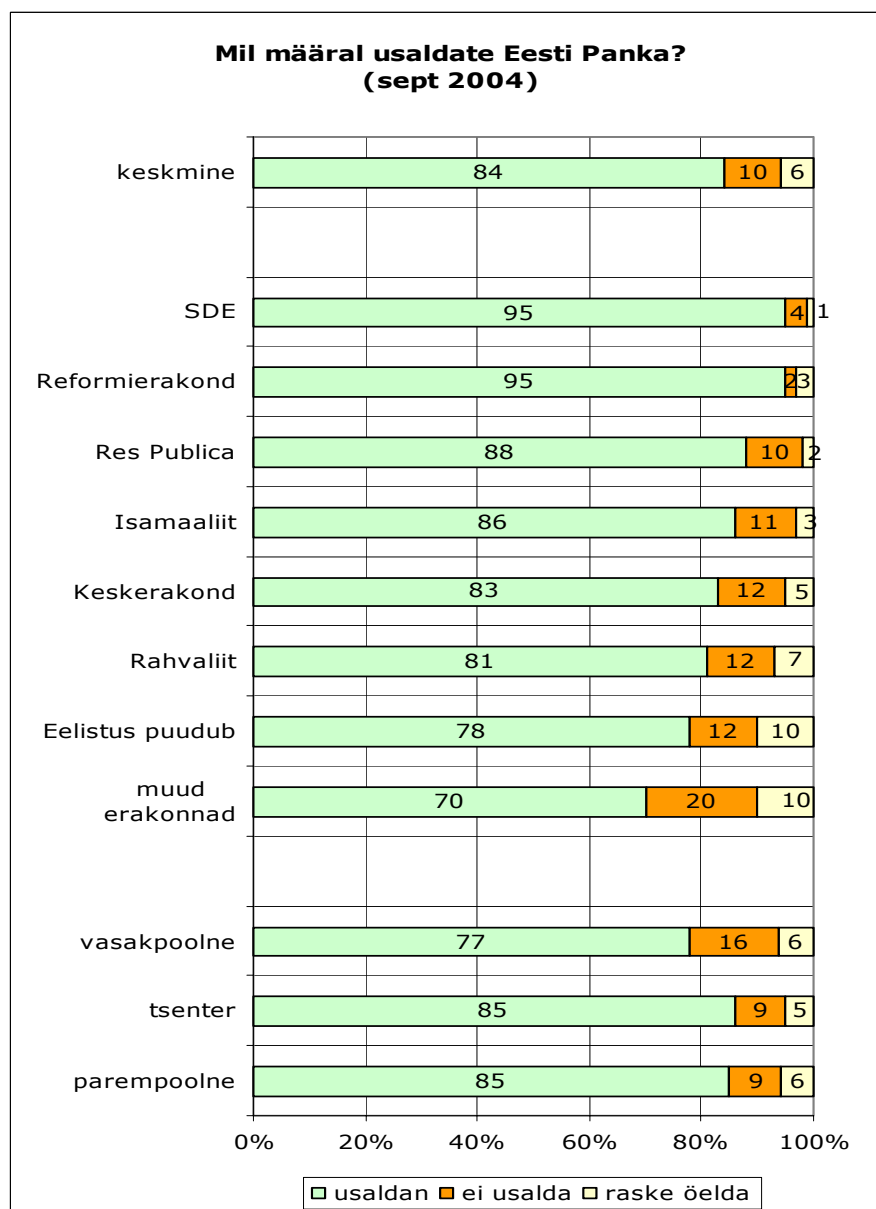
Madalama haridusega maainimesi oli enim nende seas, kel antud küsimuses seisukoht puudub.



Vaatlesime Eesti Panga usaldatavust ka erakondliku toetuse lõikes ("Millise erakonna poolt hääletaksite, kui järgmisel pühapäeval toimuks Riigikogu valimised?"¹) ja selle lõikes, millise maailmavaate esindajaks inimene end peab.

Selgus, et enim usaldavad Eesti Panka inimesed, kes arvavad end parem-vasakpoolsuse skaalal esindavat paremat või tsentristlikku positsiooni. Erakondliku eelistuse lõikes usaldab Eesti Panka enim aga hoopis SDE valijaskond. Aprillis ei olnud Eesti Panga usaldatavus sotsiaaldemokraatide pooldajate hulgas nii kõrge, kuid tasub arvesse võtta, et peale europarlamenti valimisi on SDE toetajaskonna profiil pisut ka muutunud. Sama suur on usalduse määr Reformierakonna toetajate hulgas, pisut väiksem ülejäänud suuremate parempoolsete erakondade, Res Publica ja Isamaaliidu toetajaskonnas.

Vähim usaldavad Eesti Panka, nagu ka enamikke teisi institutsioone, erakondliku eelistuseta inimesed või need, kes ei hääletaks praeguse seisuga mitte ühegi erakonna poolt. Sotsiaaldemograafilises lõikes kuuluvadki sellesse gruppi paljuski just vähemharitud ja maapiirkondade elanikud.



¹ Küsiti ainult vähemalt 18-aastaste Eesti kodanike käest

KOKKUVÕTE

Eesti Pank on 14 Eesti riikliku institutsiooni järjestuses usaldatavuse poolest viimase poole aasta jooksul olnud stabiilselt esimesel või teisel kohal, jagades esikohta vaheldumisi Piirivalvega.

Alates 2004. aasta aprillist on Eesti Panka usaldanud püsivalt 83-85 protsenti Eesti elanikkonnast – tegemist on ühe stabiilseima usaldusmääraga institutsiooniga. Stabiilselt 10-11 protsendi piirimail on püsinud ka Eesti Panka mitteusaldajate hulk ning 4-6 protsendi ringis inimeste määr, kes ei oska oma hinnangut anda.

Enim usaldavad Eesti Panka noored inimesed, kõrgema sissetuleku ja haridusega vastajad ning pealinlased. Samuti on institutsiooni usaldavate inimese hulgas keskmisest enam neid, kes peavad end parempoolset või tsentristlikku maailmavaadet esindavaks.

Madalama haridusega maainimesed, kes on Eesti Panga tegevusest ilmselt vähem teadlikud, ei oska antud küsimusele keskmisest sagedamini vastata.

Olulise märkusena tuleb veel lisada, et viimaste kuude jooksul on ühtlustunud Eesti Panga usaldatavus rahvuse lõikes. Kui varem oli usaldusnäitaja selgelt kõrgem eestlaste seas, siis nüüdseks rahvuse lõikes enam olulisi erinevusi ei esine.

5. POLIITIKA**1. Mil määral Te usaldate järgmisi Eesti riigi ja rahvusvahelisi institutsioone? - KAART 1**
IGALE REALE ÜKS VASTUS!

	Täielikult usaldan	Pigem usaldan	Pigem ei usalda	Üldse ei usalda	Raske öelda
Riigikogu	1	2	3	4	5
Valitsus	1	2	3	4	5
President	1	2	3	4	5
Erakonnad	1	2	3	4	5
Kaitsevägi	1	2	3	4	5
Politsei	1	2	3	4	5
Piirivalve	1	2	3	4	5
Kohus	1	2	3	4	5
Kirik	1	2	3	4	5
Ajakirjandus	1	2	3	4	5
Kaitseliit	1	2	3	4	5
Eesti Pank	1	2	3	4	5
Riigikontroll	1	2	3	4	5
Õiguskantsler	1	2	3	4	5
NATO	1	2	3	4	5
Euroopa Liit	1	2	3	4	5

5. ПОЛИТИКА**1. Насколько Вы доверяете следующим Эстонским и международным институтам? - КАРТА 1.**
ОДИН ОТВЕТ В КАЖДОМ РЯДУ!

	Полностью доверяю	Скорее доверяю	Скорее не доверяю	Совсем не доверяю	3.0
Рийгикогу	1	2	3	4	5
Правительство	1	2	3	4	5
Президент	1	2	3	4	5
Партии	1	2	3	4	5
Силы обороны	1	2	3	4	5
Полиция	1	2	3	4	5
Пограничная охрана	1	2	3	4	5
Суд	1	2	3	4	5
Церковь	1	2	3	4	5
Пресса	1	2	3	4	5
Кайтселийт	1	2	3	4	5
Эстонский Банк	1	2	3	4	5
Госконтроль	1	2	3	4	5
Канцлер юстиции	1	2	3	4	5
НАТО	1	2	3	4	5
Европейский Союз	1	2	3	4	5

Institutsioonide usaldusväärsus - aprill 2004

1. Mil määral Te usaldate järgmisi Eesti riigi ja rahvusvahelisi institutsioone?

n, %	Tabel kokku	Sugu		Vanus						Haridus			Pere keskmine netosissetulek kuus ühe pereliikme kohta					Vastaja isiklik keskmine netosissetulek kuus							
		n	%	mees	naine	15 - 19 a.	20 - 29 a.	30 - 39 a.	40 - 49 a.	50 - 59 a.	60+ a.	alg- või põhi- haridus	kesk- v. eri haridus	kõrg- haridus	kuni 1000 kr	1001 - 2000 kr	2001 - 3000 kr	3001 - 4000 kr	4000+ kr.	kuni 1000 kr	1001 - 2000 kr	2001 - 3000 kr	3001 - 4000 kr	4001 - 6000 kr	6000 + kr
n	996	463	533	100	180	176	186	152	202	214	600	182	65	160	287	147	179	61	112	210	116	152	128		
%	100	100	100	100	100	100	100	100	100	100	100	100	100	100	100	100	100	100	100	100	100	100	100		
Eesti Pank																									
Täielikult usaldan	%	24	27	21	26	21	24	25	24	23	24	22	29	23	26	23	22	26	27	24	22	23	22	29	
Pigem usaldan	%	60	57	63	66	64	60	59	57	57	62	61	56	51	56	62	64	60	58	55	62	61	61	62	
Pigem ei usalda	%	7	8	7	4	8	9	8	10	5	2	8	10	5	4	8	9	10	5	4	7	12	11	6	
Üldse ei usalda	%	2	3	2	0	2	4	2	2	2	2	2	2	3	2	2	0	2	2	3	2	0	1	1	
Raske öelda	%	7	5	8	4	5	3	6	7	13	9	7	3	18	12	5	4	3	8	13	7	4	4	2	

1. Mil määral Te usaldate järgmisi Eesti riigi ja rahvusvahelisi institutsioone?

n, %	Tabel kokku	Rahvus		Regioon						Elukoht				Kui järgmisel pühapäeval toimuksid Riigikogu valimised, siis kelle poolt Te hääletaksite?									
		n	%	Eesti	Muu	Tallinn	Harju, Lääne-Viru	Lääne-Eesti	Ida-Viru- maa	Kesk- Eesti	Lõuna- Eesti	Pealinn	Suur- linn	Muu linn Maakonna- keskus	Maa	Eesti Kes- erakond	Eestimaa Rahvaliit	Eesti Reformi- erakond	Isamaa- liit	Sotsiaal- demo- kraatlik Erakond	Ühendus Vabariigi Res Publica	Muud era- konnad	Eelistus puudub
n	996	688	308	304	136	106	126	80	244	304	190	186	316	97	50	89	30	36	95	37	323		
%	100	100	100	100	100	100	100	100	100	100	100	100	100	100	100	100	100	100	100	100	100		
Eesti Pank																							
Täielikult usaldan	%	24	25	20	25	15	23	15	39	26	25	17	22	27	24	38	34	39	30	34	19	15	
Pigem usaldan	%	60	60	60	63	65	51	67	52	57	63	63	61	55	59	57	54	58	65	56	64	61	
Pigem ei usalda	%	7	7	9	6	11	13	7	3	7	6	11	9	6	7	3	7	3	5	9	14	10	
Üldse ei usalda	%	2	2	2	1	4	1	4	0	3	1	3	3	3	2	0	1	0	0	0	0	4	
Raske öelda	%	7	5	10	5	6	13	7	6	6	5	6	5	9	8	3	4	0	0	1	3	10	

Institutsioonide usaldusväärsus - aprill 2004

1. Mil määral Te usaldate järgmisi Eesti riigi ja rahvusvahelisi institutsioone?

		Tabel kokku	Kuivõrd tõenäoliseks peate seda, et lähete europarlamenti valimistel hääletama?					Mil määral Te tunnete huvi Eesti poliitikaelus toimuva vastu? Kas olete sellest ...				
		n, %	väga tõenäoliseks	üsna tõenäoliseks	üsna eba- tõenäoliseks	ei pea üldse tõenäoliseks	ei oska öelda	väga huvitatud	mõningal määral huvitatud	pigem vähehuvitatud	ei ole üldse huvitatud	ei oska öelda
n, %	n	996	233	225	113	130	56	132	436	296	88	44
	%	100	100	100	100	100	100	100	100	100	100	100
Eesti Pank												
Täielikult usaldan	%	24	39	16	28	14	11	37	25	17	22	9
Pigem usaldan	%	60	50	67	59	59	67	53	61	67	41	59
Pigem ei usalda	%	7	5	10	9	13	6	6	8	7	8	10
Üldse ei usalda	%	2	2	1	2	6	0	2	1	2	5	9
Raske öelda	%	7	5	5	2	9	16	2	4	6	24	14

Institutsioonide usaldusväärsus - mai 2004

1. Mil määral Te usaldate järgmisi Eesti riigi ja rahvusvahelisi institutsioone?

		Tabel kokku	Sugu		Vanus					Haridus			Pere keskmine netosissetulek kuus ühe pereliikme kohta (Neto)					Vastaja isiklik keskmine netosissetulek kuus						
		n, %	mees	naine	15 - 19 a.	20 - 29 a.	30 - 39 a.	40 - 49 a.	50 - 59 a.	60+ a.	alg- v. põhi- haridus	kesk- v. kesk- eriharidus	kõrg- haridus	kuni 1000 kr	1001 - 2000 kr	2001 - 3000 kr	3001 - 4000 kr	4000 + kr	kuni 1000 kr	1001 - 2000 kr	2001 - 3000 kr	3001 - 4000 kr	4001 - 6000 kr	6000+ kr.
n, %	n	993	461	532	100	180	175	185	151	202	221	581	191	83	206	257	142	151	76	123	223	104	141	119
	%	100	100	100	100	100	100	100	100	100	100	100	100	100	100	100	100	100	100	100	100	100	100	100
Eesti Pank																								
Täielikult usaldan	%	20	23	17	20	17	17	20	23	22	23	17	24	16	18	20	22	18	19	13	23	31	14	20
Pigem usaldan	%	63	57	68	69	64	64	62	66	56	58	64	67	62	62	62	62	70	68	61	58	58	67	68
Pigem ei usalda	%	9	9	9	6	11	12	7	6	9	8	10	5	16	8	10	8	7	4	15	9	9	10	4
Üldse ei usalda	%	2	3	2	2	3	3	2	0	5	5	2	1	0	5	2	3	1	2	5	2	1	2	4
Raske öelda	%	6	7	5	4	5	4	9	5	8	7	7	3	6	7	6	5	3	7	6	8	1	7	4

1. Mil määral Te usaldate järgmisi Eesti riigi ja rahvusvahelisi institutsioone?

		Tabel kokku	Rahvus		Elukoht				Regioon						Ühendus Vabariigi							
		n, %	Eesti	Muu	Pea- linn	Suur- linn	Muu linn, maa- konna- keskus	Maa	Tallinn	Põhja- Eesti	Lääne- Eesti	Ida- Virumaa	Kesk- Eesti	Lõuna- Eesti	Eesti Kesk- erakond	Eestimaa Rahvaliit	Eesti Reformi- erakond	Isam- aa- liit	Sotsiaal - demokraat- lik Erakond	Eest - Res Publica	Muud era- konnad	Eelistus puudub
n, %	n	993	688	305	297	209	202	285	297	135	119	132	75	234	91	52	82	38	34	103	77	285
	%	100	100	100	100	100	100	100	100	100	100	100	100	100	100	100	100	100	100	100	100	100
Eesti Pank																						
Täielikult usaldan	%	20	20	20	22	14	23	20	22	20	18	19	21	19	15	22	36	32	17	22	14	14
Pigem usaldan	%	63	63	63	66	72	61	55	66	62	60	72	61	57	69	64	55	62	71	67	70	61
Pigem ei usalda	%	9	8	10	7	10	5	11	7	8	10	5	8	12	10	7	5	4	7	6	9	10
Üldse ei usalda	%	2	2	3	2	3	2	3	2	2	5	3	3	2	2	0	3	0	0	3	4	3
Raske öelda	%	6	7	4	3	1	9	10	3	9	8	0	7	10	5	6	1	2	5	2	3	12

1. Mil määral Te usaldate järgmisi Eesti riigi ja rahvusvahelisi institutsioone?

		Mil määral Te tunnete huvi Eesti poliitikaelus toimuva vastu? Kas olete sellest ...					Kas kavatsete valida minna?			
		mõningal		ei ole						
		väga	määral	pigem vähe	üldse	ei oska	Jah, kavatsen	Ei kavatse	Pole veel	
		huvitatud	huvitatud	huvitatud	huvitatud	õelda			otsustanud	
n, %	n	993	496	291	100	6	388	129	245	
	%	100	100	100	100	100	100	100	100	
Eesti Pank										
Täielikult usaldan	%	20	36	18	17	21	17	23	20	12
Pigem usaldan	%	63	47	68	64	52	67	64	58	67
Pigem ei usalda	%	9	6	7	12	9	16	8	10	8
Üldse ei usalda	%	2	5	1	3	6	0	2	3	3
Raske öelda	%	6	6	6	4	12	0	3	9	11

Institutsioonide usaldusväärsus - juuni 2004

1. Mil määral Te usaldate järgmisi Eesti riigi ja rahvusvahelisi institutsioone?

		Tabel kokku	Sugu		Vanus						Haridus			Pere keskmine netosissetulek kuus ühe pereliikme kohta					Vastaja isiklik keskmine netosissetulek kuus						
		n, %	mees	naine	15 - 19 a.	20 - 29 a.	30 - 39 a.	40 - 49 a.	50 - 59 a.	60+ a.	alg- või põhi-haridus	kesk- v. kesk- eri haridus	kõrg-haridus	kuni 1000 kr	1001 - 2000 kr	2001 - 3000 kr	3001 - 4000 kr	4000+ kr.	kuni 1000 kr	1001 - 2000 kr	2001 - 3000 kr	3001 - 4000 kr	4001 - 6000 kr	6000+ kr	
n, %	n	1003	466	537	100	182	177	187	153	204	213	612	178	75	186	282	139	174	59	106	233	123	156	127	
	%	100	100	100	100	100	100	100	100	100	100	100	100	100	100	100	100	100	100	100	100	100	100	100	
Eesti Pank																									
Täielikult usaldan	%	27	27	26	25	27	26	25	26	30	29	25	30	20	20	34	31	26	20	28	31	23	24	33	
Pigem usaldan	%	56	58	55	58	58	61	61	60	44	48	58	60	60	57	49	57	62	58	48	46	61	66	60	
Pigem ei usalda	%	8	8	9	9	7	7	9	6	11	7	9	7	8	12	8	8	8	9	13	11	10	6	5	
Üldse ei usalda	%	2	3	1	3	3	1	1	0	4	4	1	1	0	3	2	2	1	0	3	2	1	3	1	
Raske öelda	%	6	4	8	5	5	5	4	8	11	12	6	2	12	8	6	2	3	13	9	10	5	2	1	

1. Mil määral Te usaldate järgmisi Eesti riigi ja rahvusvahelisi institutsioone?

		Tabel kokku	Rahvus		Regioon					Asulatüüp				Erakonnad								
		n, %	Eesti	Muu	Tallinn	Põhja-Eesti	Lääne-Eesti	Ida-Virumaa	Kesk-Eesti	Lõuna-Eesti	Pealinn	Suur-linn	Muu linn, maa-konna-keskus	Maa	Eesti Kesk-erakond	Eesti-maa Rahva-liit	Eesti Reformi-erakond	Isamaa-liit	Sotsiaal-demokraatlik Erakond	Ühendus Vabariigi Eest - Res Publica	Muu erakond	Eelistus puudub
n, %	n	1003	711	292	310	141	122	122	82	225	310	184	203	306	98	75	110	46	61	80	59	247
	%	100	100	100	100	100	100	100	100	100	100	100	100	100	100	100	100	100	100	100	100	100
Eesti Pank																						
Täielikult usaldan	%	27	28	25	29	20	20	28	37	28	29	25	23	29	29	37	34	33	24	35	31	18
Pigem usaldan	%	56	55	61	61	59	56	63	48	49	61	57	58	51	54	49	59	53	67	50	48	56
Pigem ei usalda	%	8	9	7	5	9	11	5	8	13	5	11	10	9	9	8	5	10	7	10	6	11
Üldse ei usalda	%	2	2	1	2	4	1	0	2	2	2	1	3	2	1	0	1	2	1	1	4	3
Raske öelda	%	6	6	6	3	8	11	5	5	9	3	6	6	10	8	6	2	2	0	4	10	11

1. Mil määral Te usaldate järgmisi Eesti riigi ja rahvusvahelisi institutsioone?

		Tabel kokku	Mil määral tunnete huvi Eesti poliitikaelus toimuva vastu? Kas olete sellest ...					Kas kavatsete valida minna?			
		n, %	väga huvitatud	mõningal määral huvitatud	pigem vähe- huvitatud	ei ole üldse huvitatud	ei oska öelda	Jah, kavatsen	Ei kavatse	Pole veel otsustanud	vastamata
n, %	n	1003	88	478	268	74	94	373	180	221	2
	%	100	100	100	100	100	100	100	100	100	100
Eesti Pank											
Täielikult usaldan	%	27	45	29	19	15	29	35	17	24	0
Pigem usaldan	%	56	41	56	64	52	52	51	58	60	39
Pigem ei usalda	%	8	9	8	8	18	5	8	14	5	61
Üldse ei usalda	%	2	2	1	3	5	1	1	4	2	0
Raske öelda	%	6	4	6	5	11	13	5	7	9	0

1. Mil määral Te usaldate järgmisi Eesti riigi ja rahvusvahelisi institutsioone?

	Tabel kokku	Sugu		Vanus						Haridus			Vastaja isiklik keskmine neto-sissetulek kuus (tulumaks maha arvatud)						vasak- ja parempoolsus			
		n, %	Mees	Naine	15 - 19 a.	20 - 29 a.	30 - 39 a.	40 - 49 a.	50 - 59 a.	60 - 74 a.	alg- või põhi- haridus	kesk- v. kesk-eri haridus	kõrg- haridus	Kuni 1000 kr.	1001 - 2000 kr.	2001 - 3000 kr.	3001 - 4000 kr.	4001 - 6000 kr.	6000+ kr.	Vasak	Tsenter	Parem
n, %	n	996	464	532	102	182	173	185	153	201	241	591	164	54	131	213	100	135	141	156	470	295
	%	100	100	100	100	100	100	100	100	100	100	100	100	100	100	100	100	100	100	100	100	100
Eesti Pank																						
Täielikult usaldan	%	21	22	20	24	22	16	19	28	20	20	27	17	22	21	21	21	25	23	18	25	
Pigem usaldan	%	64	62	65	67	64	68	68	53	62	65	63	64	59	59	62	72	66	58	66	63	
Pigem ei usalda	%	8	7	9	6	7	13	7	8	6	7	9	5	10	8	12	9	5	8	9	6	
Üldse ei usalda	%	3	4	2	2	3	3	2	3	4	3	3	1	1	5	4	1	2	4	3	2	
Raske öelda	%	4	5	4	2	4	1	4	8	7	5	5	3	8	7	5	7	2	7	4	3	

1. Mil määral Te usaldate järgmisi Eesti riigi ja rahvusvahelisi institutsioone?

		Tabel kokku	Pere keskmine netosissetulek kuus ühe pereliikme kohta					Rahvus		Regioon						Asulatüüp			
		n, %	Kuni 1000 kr.	1001 - 2000 kr.	2001 - 3000 kr.	3001 - 4000 kr.	4000+ kr.	Eesti	Muu	Tallinn	Põhja- Eesti	Lääne- Eesti	Ida- Virumaa	Kesk- Eesti	Lõuna- Eesti	Pealinn	Suurlinn	Maakonna- keskus	Muu linn, alev
n, %	n	996	74	219	255	113	189	714	282	313	144	111	120	73	235	313	187	197	300
	%	100	100	100	100	100	100	100	100	100	100	100	100	100	100	100	100	100	100
Eesti Pank																			
Täielikult usaldan	%	21	19	19	21	25	23	23	18	22	15	29	9	32	23	22	20	21	22
Pigem usaldan	%	64	60	64	61	62	67	62	67	66	71	48	77	49	62	66	65	61	63
Pigem ei usalda	%	8	11	10	9	5	6	8	7	6	10	11	7	10	7	6	7	12	7
Üldse ei usalda	%	3	4	4	3	2	2	3	3	1	1	4	5	4	4	1	5	2	4
Raske öelda	%	4	5	4	6	6	2	4	4	5	3	8	1	4	4	5	3	4	4

1. Mil määral Te usaldate järgmisi Eesti riigi ja rahvusvahelisi institutsioone?

		Tabel kokku					Mil määral Te tunnete huvi Eesti poliitikaelus toimuva vastu? Kas olete sellest...										
		mõningal					Erakonnad										
		väga huvitatud	määral huvitatud	pigem vähe-huvitatud	ei ole üldse huvitatud	ei oska öelda	Eesti Keskerakond	Eestimaa Rahvaliid	Eesti Reformierakond	Isamaaliit	Sotsiaaldemokraatlik Erakond	Ühendus Vabariigi Eest - Res Publica	Üksik-kandidaat	Muu erakond	Eelistus puudub		
n, %	n	996	74	479	317	100	26	107	52	105	53	79	40	40	31	251	
	%	100	100	100	100	100	100	100	100	100	100	100	100	100	100	100	
Eesti Pank																	
Täielikult usaldan	%	21	31	22	19	23	5	25	17	29	27	21	17	13	25	21	
Pigem usaldan	%	64	52	67	65	56	45	63	63	65	64	67	79	58	56	60	
Pigem ei usalda	%	8	8	6	10	11	2	6	10	5	8	8	4	23	12	7	
Üldse ei usalda	%	3	3	2	4	6	0	3	4	0	0	2	0	3	0	4	
Raske öelda	%	4	5	3	3	3	48	4	6	1	2	2	0	3	7	7	

1. Mil määral Te usaldate järgmisi Eesti riigi ja rahvusvahelisi institutsioone?

		Tabel kokku	Sugu		Vanus						Haridus			Vastaja isiklik keskmine netosissetulek kuus?						vasak- ja parempoolsus		
		n, %	mees	naine	15 - 19 a.	20 - 29 a.	30 - 39 a.	40 - 49 a.	50 - 59 a.	60+ a.	alg v. põhi- haridus	kesk- v. kesk-eri haridus	kõrg- haridus	kuni 1000 kr.	1001 - 2000 kr.	2001 - 3000 kr.	3001 - 4000 kr.	4001 - 6000 kr.	6000+ kr.	vasak	tsenter	parem
n, %	n	991	462	529	101	181	173	184	152	200	218	600	173	66	86	224	110	139	141	174	447	269
	%	100	100	100	100	100	100	100	100	100	100	100	100	100	100	100	100	100	100	100	100	100
Eesti Pank																						
Täielikult usaldan	%	27	30	24	31	30	24	27	25	25	28	26	27	16	30	22	32	28	30	28	26	26
Pigem usaldan	%	57	55	59	53	59	57	55	60	57	52	58	61	58	53	59	55	59	60	50	59	59
Pigem ei usalda	%	8	8	9	8	5	9	12	7	9	9	9	7	14	8	11	9	9	7	14	8	8
Üldse ei usalda	%	2	2	2	1	1	4	2	2	1	1	2	4	3	1	3	1	1	2	2	2	1
Raske öelda	%	6	5	7	7	5	5	4	7	8	10	6	3	9	7	5	3	2	2	6	5	6

1. Mil määral Te usaldate järgmisi Eesti riigi ja rahvusvahelisi institutsioone?

		Tabel kokku	Pere keskmine netosissetulek kuus ühe pereliikme kohta					Rahvus		Regioon						Elukoht			
		n, %	kuni 1000 kr.	1001 - 2000 kr.	2001 - 3000 kr.	3001 - 4000 kr.	4000+ kr.	Eesti	Muu	Tallinn	Põhja-Eesti	Lääne-Eesti	Ida-Virumaa	Kesk-Eesti	Lõuna-Eesti	Tallinn	Suur linn	Muu linn, maakonna-keskus	Maa
n, %	n	991	87	165	270	138	166	707	284	298	143	122	128	78	222	298	179	211	303
	%	100	100	100	100	100	100	100	100	100	100	100	100	100	100	100	100	100	100
Eesti Pank																			
Täielikult usaldan	%	27	30	20	26	28	32	28	23	31	30	25	14	29	26	31	17	28	27
Pigem usaldan	%	57	48	60	59	58	57	55	61	62	60	50	63	55	49	62	63	51	52
Pigem ei usalda	%	8	11	13	9	9	6	9	8	3	5	12	9	8	15	3	11	11	10
Üldse ei usalda	%	2	4	1	2	1	2	1	3	1	3	0	5	1	3	1	4	3	1
Raske öelda	%	6	6	6	5	3	4	6	5	2	3	14	9	6	7	2	4	7	10

