

EESTI PANGA USALDUSVÄÄRSUS

JAANUAR, VEEBRUAR 2011

Eesti Pank

Liis Grünberg

Veebruar 2011

Tatari 6, 10116 Tallinn
tel (0) 627 7583, faks (0) 627 7584
post@turu-uuringute.ee
www.turu-uuringute.ee

Turu-uuringute AS

SISUKORD

UURINGU TAUST	3
1 Valim	3
2 Küsitlustöö	3
3 Andmetöötlus	4
4 Teostajad.....	4
UURINGU TULEMUSED.....	5
1 Institutsioonide keskmine usaldus	5
2 Institutsioonide usaldus viimasel kahel kuul	6
3 Institutsioonide usaldussaldo.....	10
4 Eesti Panga usaldusväärsus.....	11
KOKKUVÕTE	14

Lisa 1 - Küsitlusankeet eesti keeles

Lisa 2 - Andmetabelid

UURINGU TAUST

Käesolev aruanne on koostatud Turu-uuringute AS-i poolt jaanuaris ja veebruaris 2011. aastal läbi viidud omnibuss-uuringute vastava ploki tulemuste põhjal. Pikemate ajaliste võrdluste tegemiseks on kasutatud ka varasemate samalaadsete uuringute tulemusi. Aruanne esitatakse Eesti Pangale.

Uuringu aruanne koosneb uuringu taustast, põhitulemustest ja kokkuvõttest nii teksti kui joonistena. Lisadena on toodud eestikeelne ankeet ning tabeljaotused põhiliste sotsiaal-demograafiliste tunnuste lõikes.

1 Valim

Turu-uuringute AS-i poolt läbiviidavate omnibuss-uuringute üldkogumi moodustavad Eesti Vabariigi elanikud vanuses 15-74 aastat (Eesti Statistikaameti andmeil 1. jaanuari 2010 seisuga 1 034 752 inimest). Planeeritud valimi suurus igakuiselt on 1000 inimest.

Omnibussküsitlust viiakse läbi igakuiselt (v.a juulikuu) silmast-silma küsitlusena. Valimi territoriaalne mudel on koostatud Eesti Statistikaameti rahvastikustatistika andmebaasi alusel. Valiku esimeses etapis leiti 100 valimipunkti üle Eesti ja teises etapis igas valimipunktis konkreetset intervjuueeritavad.

Aadressi valikul rakendatakse lähte-aadressi meetodit, mille puhul antakse igale küsitlejale ette juhuslikult valitud aadress, kus küsitaja teostab esimese intervjuu. Edasi liigutakse kindla sammu alusel (nt iga teine korter või maja), et tagada valikusse sattunud elupaikade juhuslikkus.

Vastaja valikul rakendatakse nn. noorema mehe reeglit, mis näeb ette, et esimesena palutakse intervjuud noorimalt kodusolevalt meesterahvalt, kes on vähemalt 15-aastane. Kui mehi kodus ei ole, eelistatakse noorimat naist. Selline valikumeetod annab neile küsitletavate kategooriatele, keda on vähem tõenäoline kodust eest leida (eelkõige noored inimesed ja mehed), täiendava šansi valimisse sattuda. Samuti rakendatakse vastaja valikul vanuselisi kvoote. See tähendab, et igas valimipunktis küsitletakse maksimaalselt kaks 60-74-aastast inimest. Nii saavutatakse sugude ning erinevate vanusegruppide parem esindatus valimis.

2 Küsitlustöö

Küsitlusmeetodina kasutati silmast-silma personaalintervjuud standardiseeritud ankeedi abil vastajate kodudes. Intervjuud viidi läbi eesti ja vene keeles. Tabelis 1 on esitatud küsitlusperioodide kestus ning valimi suurus uurimisaluste kuude lõikes.

Tabel 1 Küsitlusperioodi kestus ning valimi suurus uuringukuude lõikes

Uuringukuu	Küsitlusperiood	Valimi suurus
Jaanuar 2011	20.01 – 02.02	999
Veebruar 2011	10.02 – 23.02	1000

3 Andmetöötlus

Uuringutulemuste töötlemiseks kasutati andmetöötluspaketti SPSS for Windows 17.0. Pärast küsitluse lõppemist võrreldi küsitletute soolist ning vanuselist koosseisu valimis ettenähtuga ja teostati andmete kaalumise teoreetilise mudeliga vastavaks.

Järgnevas tabelis 2 on toodud valimivea piirid proportsioonihinnangul 95% usaldusnivool.

Tabel 2 Valimivea piirid

Valimi suurus	50%	48%	40%	35%	30%	25%	20%	15%	10%	5%	3%	2%
10	30,99%	30,97%	30,36%	29,56%	28,40%	26,84%	24,79%	22,13%	18,59%	13,51%	10,57%	8,68%
20	21,91%	21,90%	21,47%	20,90%	20,08%	18,98%	17,53%	15,65%	13,15%	9,55%	7,48%	6,14%
30	17,89%	17,88%	17,53%	17,07%	16,40%	15,49%	14,31%	12,78%	10,73%	7,80%	6,10%	5,01%
40	15,49%	15,49%	15,18%	14,78%	14,20%	13,42%	12,40%	11,07%	9,30%	6,75%	5,29%	4,34%
50	13,86%	13,85%	13,58%	13,22%	12,70%	12,00%	11,09%	9,90%	8,31%	6,04%	4,73%	3,88%
60	12,65%	12,64%	12,39%	12,07%	11,59%	10,96%	10,12%	9,03%	7,59%	5,51%	4,32%	3,54%
70	11,71%	11,71%	11,48%	11,17%	10,73%	10,14%	9,37%	8,36%	7,03%	5,11%	4,00%	3,28%
80	10,96%	10,95%	10,73%	10,45%	10,04%	9,49%	8,76%	7,82%	6,57%	4,78%	3,74%	3,07%
90	10,33%	10,32%	10,12%	9,85%	9,47%	8,94%	8,26%	7,38%	6,20%	4,50%	3,52%	2,89%
100	9,80%	9,79%	9,60%	9,35%	8,98%	8,49%	7,84%	7,00%	5,88%	4,27%	3,34%	2,74%
110	9,34%	9,34%	9,15%	8,91%	8,56%	8,09%	7,47%	6,67%	5,61%	4,07%	3,19%	2,62%
120	8,94%	8,94%	8,76%	8,53%	8,20%	7,75%	7,16%	6,39%	5,37%	3,90%	3,05%	2,50%
130	8,59%	8,59%	8,42%	8,20%	7,88%	7,44%	6,87%	6,14%	5,16%	3,75%	2,93%	2,41%
150	8,00%	8,00%	7,84%	7,63%	7,33%	6,93%	6,40%	5,71%	4,80%	3,49%	2,73%	2,24%
200	6,93%	6,92%	6,79%	6,61%	6,35%	6,00%	5,54%	4,95%	4,16%	3,02%	2,36%	1,94%
300	5,66%	5,65%	5,54%	5,39%	5,18%	4,90%	4,52%	4,04%	3,39%	2,47%	1,93%	1,58%
500	4,38%	4,38%	4,29%	4,18%	4,01%	3,79%	3,50%	3,13%	2,63%	1,91%	1,49%	1,23%
800	3,46%	3,46%	3,39%	3,30%	3,17%	3,00%	2,77%	2,47%	2,08%	1,51%	1,18%	0,97%
1 000	3,09%	3,09%	3,03%	2,95%	2,84%	2,68%	2,48%	2,21%	1,86%	1,35%	1,06%	0,87%

4 Teostajad

Uuringu erinevates etappides olid vastutavad:

- Küsimustiku koostaja: Tõnis Stamberg
- Tabelitöötlus: Tõnis Stamberg
- Aruande koostaja: Liis Grünberg
- Valimi koostaja/küsitlustöö koordineerija: Marina Karpištšenko
- Andmesisestuse koordineerija: Asta Pajos

UURINGU TULEMUSED

1 Institutsioonide keskmine usaldus

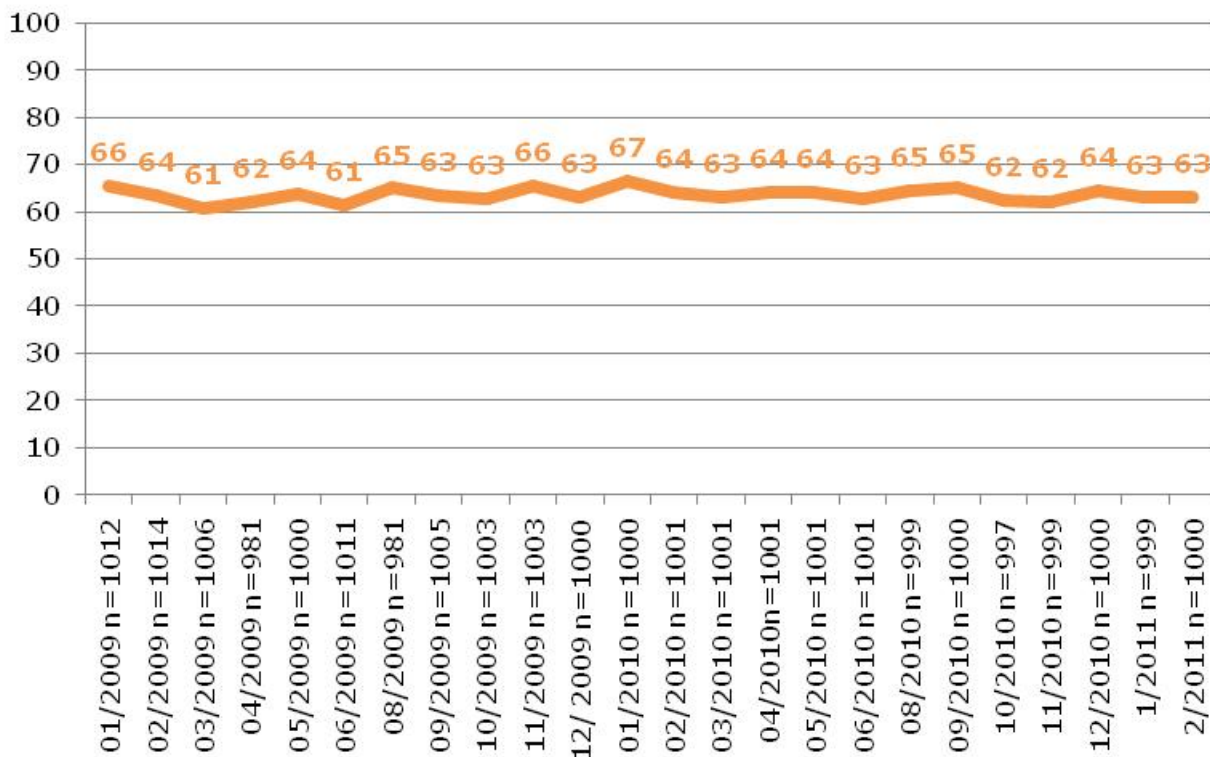
Küsimus: Kuivõrd Te usaldate järgmisi institutsioone?

Vastusevariandid: täielikult usaldan, pigem usaldan, pigem ei usalda, üldse ei usalda, raske öelda

Viimase kahe aasta jooksul on institutsioonide keskmine usaldus (hinnangu „täiesti usaldan“ või „pigem usaldan“ andnud vastajate osakaal) püsinud 61...67% vahel ([joonis 1](#)).

2009. aasta keskmine institutsioonide usaldusnäit oli 63% ja 2010. aastal 64%. 2011. aasta esimestel kuudel on vastav näitaja 63%.

Joonis 1 Institutsioonide keskmine usaldus ajas (täielikult + pigem usaldan), %



2 Institutsioonide usaldus viimasel kahel kuul

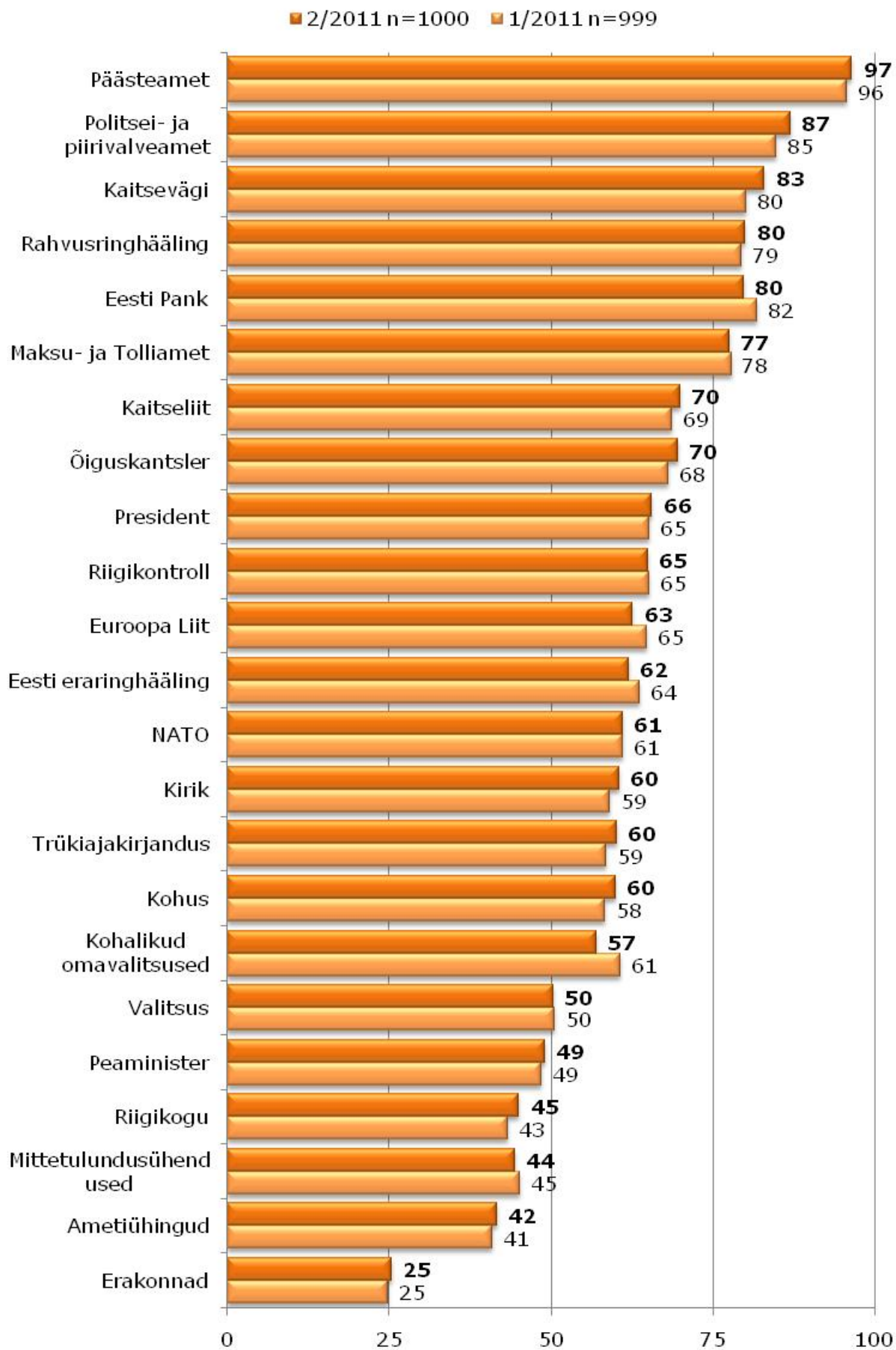
Joonisel 2 on esitatud institutsioonide usaldus viimasel kahel kuul.

Institutsioone usaldanute osakaalu alusel moodustatud pingerida pole vaatlusalusel perioodil oluliselt muutunud – jätkuvalt paistavad kõrge usaldusväärse poolest silma Päästeamet, Politsei- ja piirivalveamet, kaitsevägi, rahvusringhääling ning Eesti Pank (80% või enam). Kõige madalam on usaldus erakondade vastu (alla 30%). Vähem kui pool elanikkonnast peab usaldusväärseks ka ametiühinguid, mittetulundusühendusi, Riigikogu ja peaministrit.

Veebruaris on võrreldes jaanuariga vaadeldavate institutsioonide usaldusväärsus jäänud valdavalt samale tasemele (maksimaalselt $\pm 2\%$). 3% on tõusnud vaid kaitseväge ja 4% langenud kohalike omavalitsuste usaldusväärsus.

Eesti Panka usaldas 2011. aasta jaanuaris 82% ja veebruaris 80% elanikkonnast. Eesti Pank asetub nende tulemusega kahekümne kolme institutsiooni pingereas jaanuaris 3. kohale ning veebruaris 4-5. kohale (samaväärne Rahvusringhäälingu usaldusega).

Joonis 2 Institutsioonide usaldus viimasel kahel kuul (täielikult + pigem usaldan), %

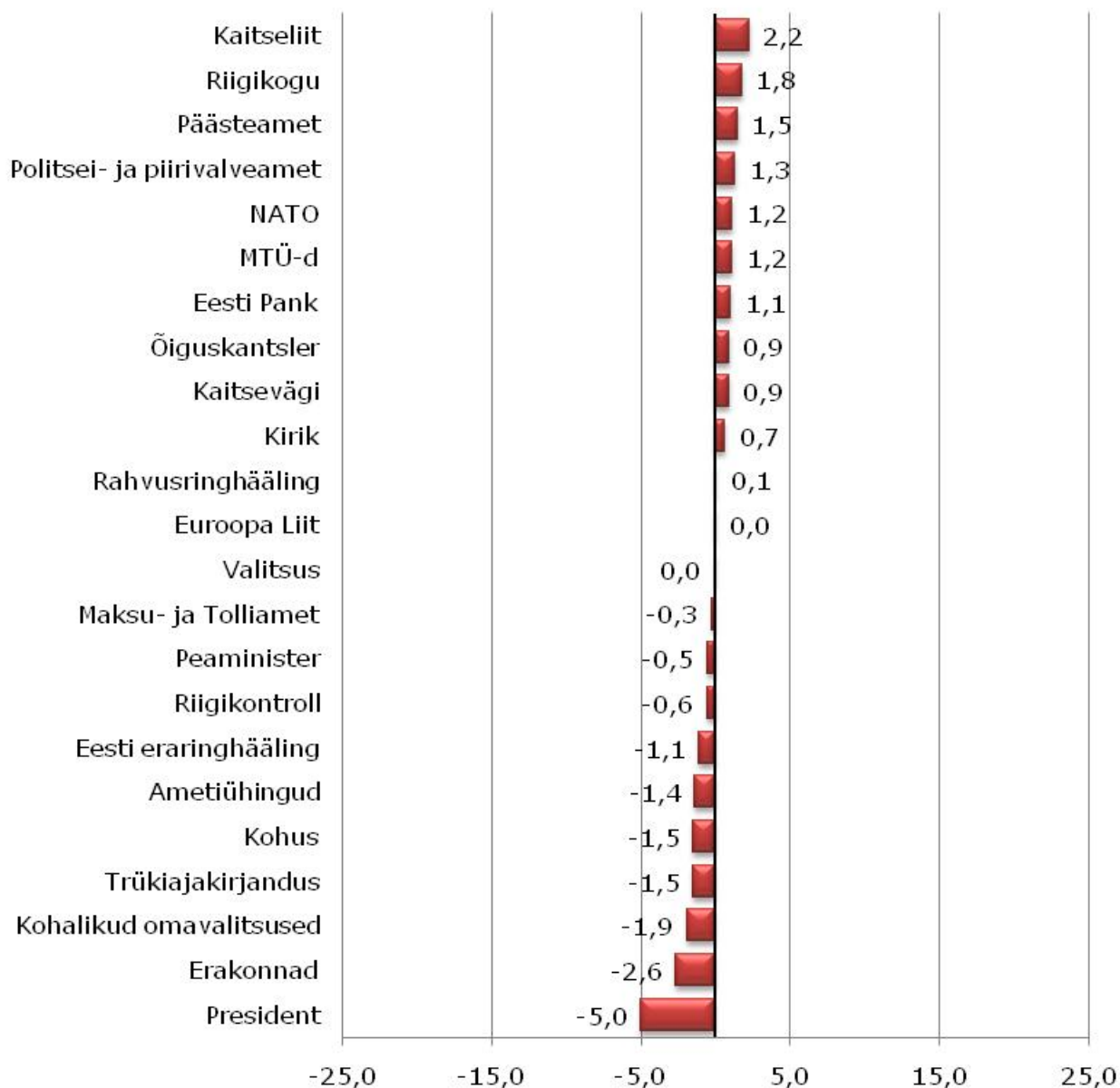


Uurimaks veidi pikema ajaperioodi vältel toimunud muutusi ning vähendades samal ajal ka igakuistest juhuslikest kõikumistest tingitud viga, on joonisel 3 välja toodud iga institutsiooni vaatlusaluse uuringuperioodi (jaanuar/veebruar) keskmise usaldusnäitaja vahe võrrelduna eelmise uuringuperioodiga (november/detsember).

Tulemused näitavad, et üldiselt on erinevate institutsioonide usaldusväärsus eelmise uuringuperioodiga võrreldes üsna vähe muutunud (keskmine muutus -0,2%) - jäädes -5% kuni 2,2% piiresse. Võrdsest on nii tõusnud kui langenud usaldusnäitajaga institutsioone. Enim on paranenud Kaitseliidu usaldus, halvenenud aga Presidendi oma.

Eesti Panga usaldusnäitaja on kahe viimase uuringuperioodi võrdluses muutunud 1,1%.

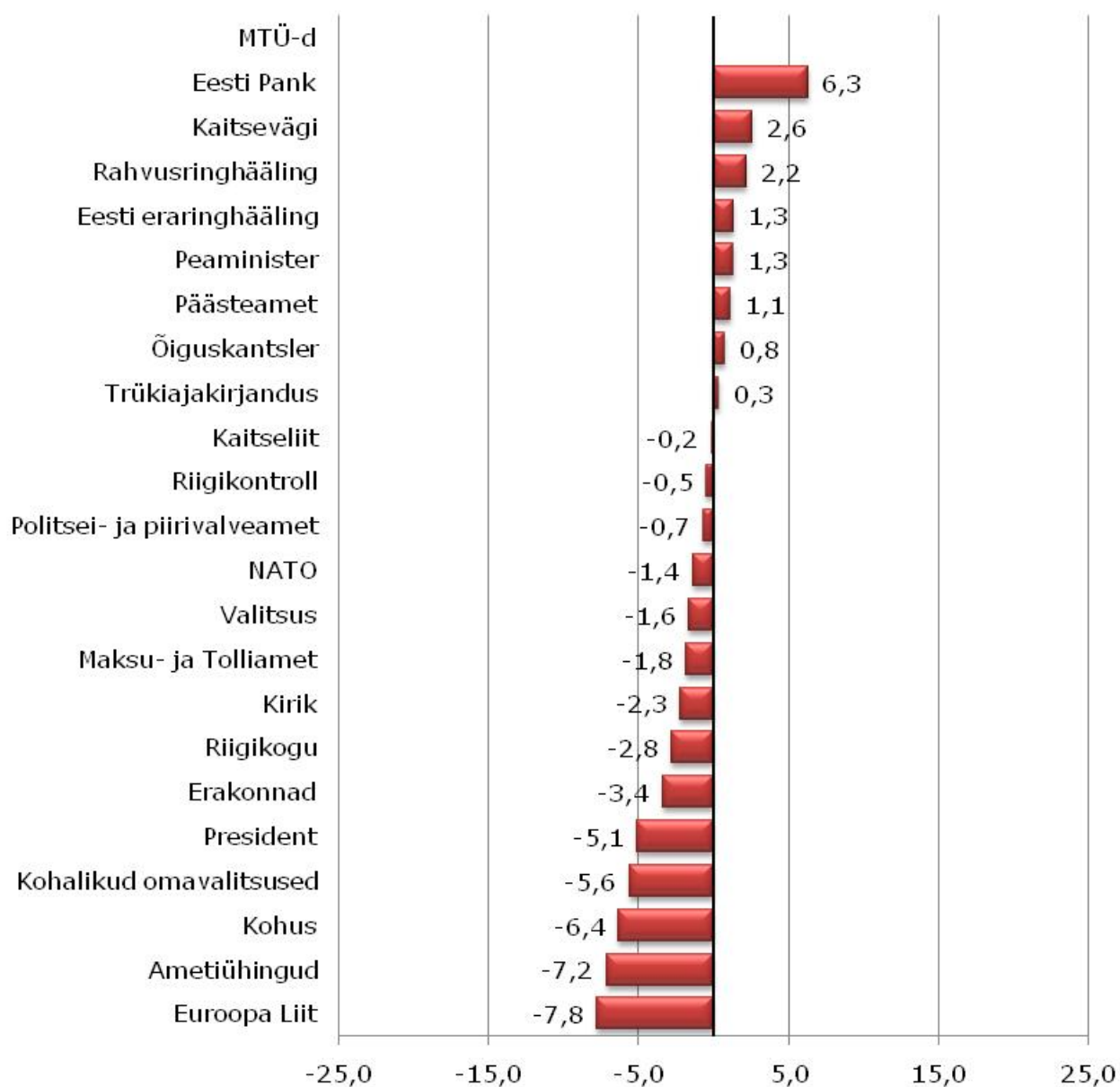
Joonis 3 Institutsioonide viimase kahe kuu usalduse muutus võrreldes eelmise kahe kuuga (kahe kuu keskmine: täielikult + pigem usaldan), %



Joonisel 4 vaatlame, kuidas on elanike hinnangud institutsioonide usaldusväärsele keskmiselt muutunud võrrelduna eelmise aasta sama perioodiga.

Aastataguse sama perioodiga on elanike usaldus suurema osa institutsioonide vastu langenud (keskmine muutus -1,4%). Enim on langenud Euroopa Liidu (-7,8%) usaldusväärsus. Olulisel määral (üle -3%) on langenud ka ametiühingute, kohtu, kohaliku omavalitsuse, Presidendi ja erakondade usaldus. Eelkõige on suurenenud aga Eesti Panga (6,3%) usaldusäärsus seoses sujuva euro kasutuselevõtuga. Mittetulundusühingute usaldusväärst eelmisel aastal veel ei uuritud.

Joonis 1 Institutsioonide usalduse muutus võrreldes aastataguse sama perioodiga (kahe kuu keskmine: täiesti + pigem usaldan), %



3 Institutsioonide usaldussaldo

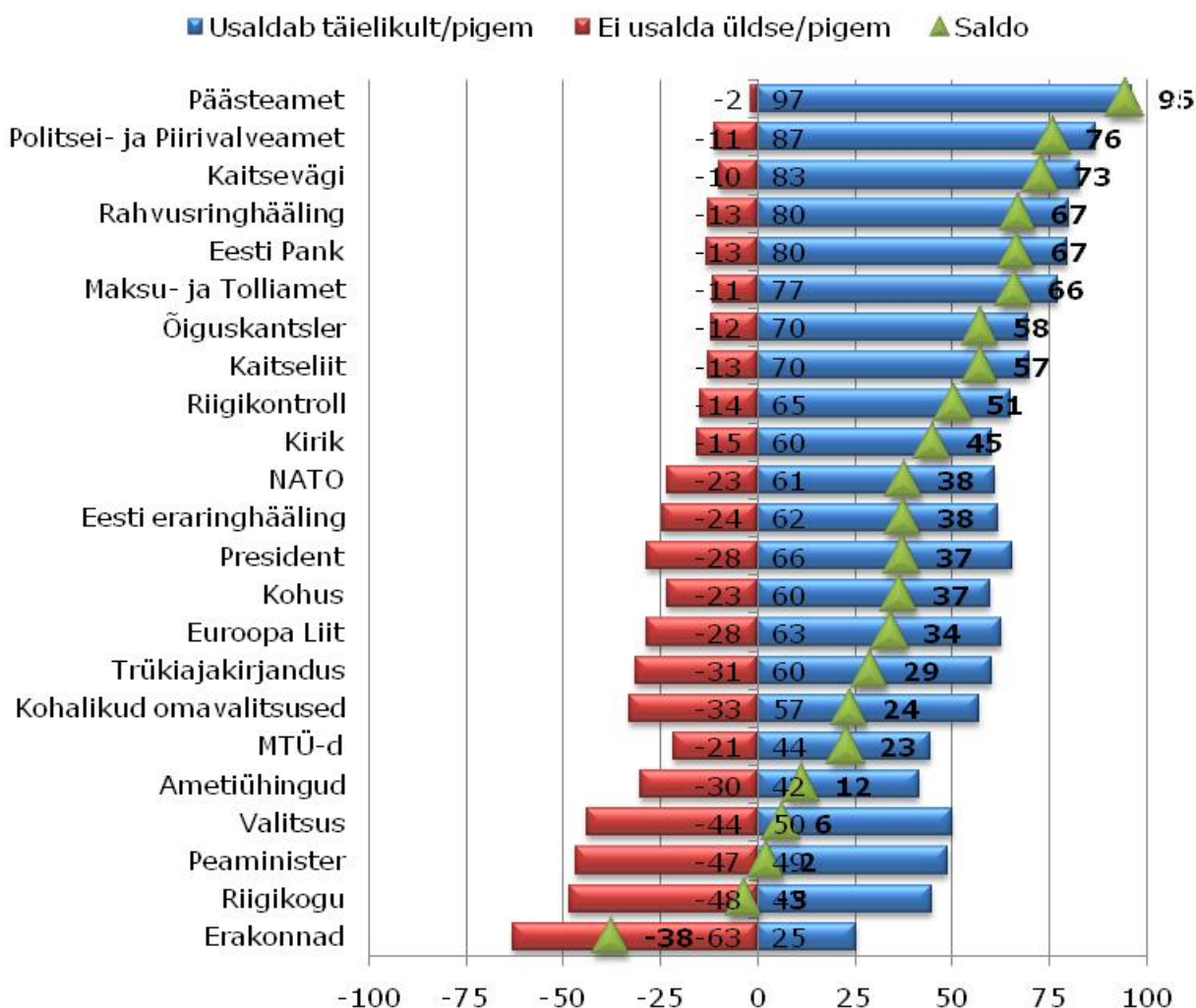
Kui erinevate institutsioonide usaldajate (täielikult + pigem usaldab) osakaalust lahutada mitteusaldajate (üldse + pigem ei usalda) osakaal, saame usaldussaldo.

Veebruari saldo põhjal koostatud institutsioonide pingerida (joonisel 5) erineb mõneti ainult usaldusnäitajate põhjal koostatud vastavast pingereast (joonis 2). Märkimisväärne mitteusaldajate osakaal langetab vastavalt enim Euroopa Liidu kui ka Presidendi positsiooni (kummalgi -3 kohta), teisalt paraneb aga oluliselt kiriku (+4 kohta), mittetulundusühingute ja ametiühingute (kummalgi +3 kohta) positsioon.

Kui valdavalt on usaldussaldo erinevatel institutsioonidel veebruaris positiivne (institutsiooni usaldusväärseks pidanute osakaal ületab umbusaldajate oma), siis erandiks on erakondade (-38%) ja Riigikogu (-3%) negatiivne saldo.

Eesti Panka pidas septembris usaldusväärseks 77%, ebausaldusväärseks aga 16% elanikest, seega oli Eesti Panga usaldussaldo 67%. Vaadeldava kahekümne kolme institutsiooni seas asub Eesti Pank selle tulemusega taas paremuselt 4-5. positsioonil koos rahvusringhäälinguga.

Joonis 5 Institutsioonide usaldussaldo veebruaris, n=1000, %



4 Eesti Panga usaldusväärsus

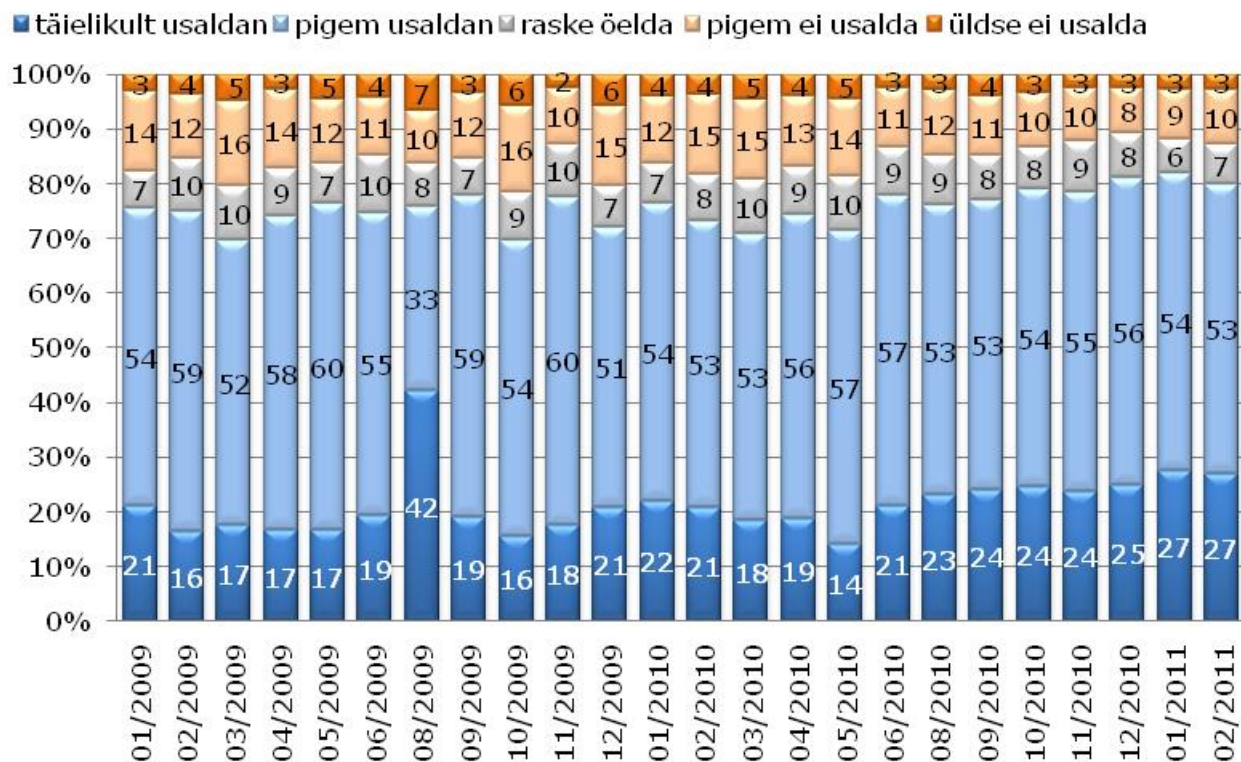
Joonisel 6 on esitatud Eesti Panga usaldusväärsele antud hinnangute muutumine alates 2009. aasta algusest.

Alates 2009. aasta algusest on Eesti Panga usaldusväärsele antud hinnangud üsna palju kõikunud (70-82% vahel). Alates 2010. aasta juunist tõusis usaldus märkimisväärselt ja on sestpeale liikunud pidevas tõusujoones.

Eesti Panga usaldusväärseks kui ka ebausaldusväärseks pidanute osakaal on alates 2009. aasta algusest kõikunud väga palju (ligikaudu $\pm 10\%$). 2009. aastal pidas Eesti Panka keskmiselt usaldusväärseks 74%, 2010. aastal aga 76%; ebausaldusväärseks pidajaid oli keskmiselt vastavalt 17% ja 15%. Eesti Panga usaldusväärse suhtes ei oma kindlat seisukohta ligikaudu kümnendik elanikkonnast.

2011. aasta jaanuaris saavutas Eesti Pank senise kõrgeima usaldajate osakaalu elanike seas – 82%. Lisaks on viimasel kahel kuul ka vaadeldava perioodi kõrgeim Eesti Panka täiesti usaldusväärseks pidajate osakaal - 27%. Eesti Panka ei usalda vaid veidi enam kui kümnendik elanikkonnast.

Joonis 6 Hinnangud Eesti Panga usaldusväärsele ajas, %

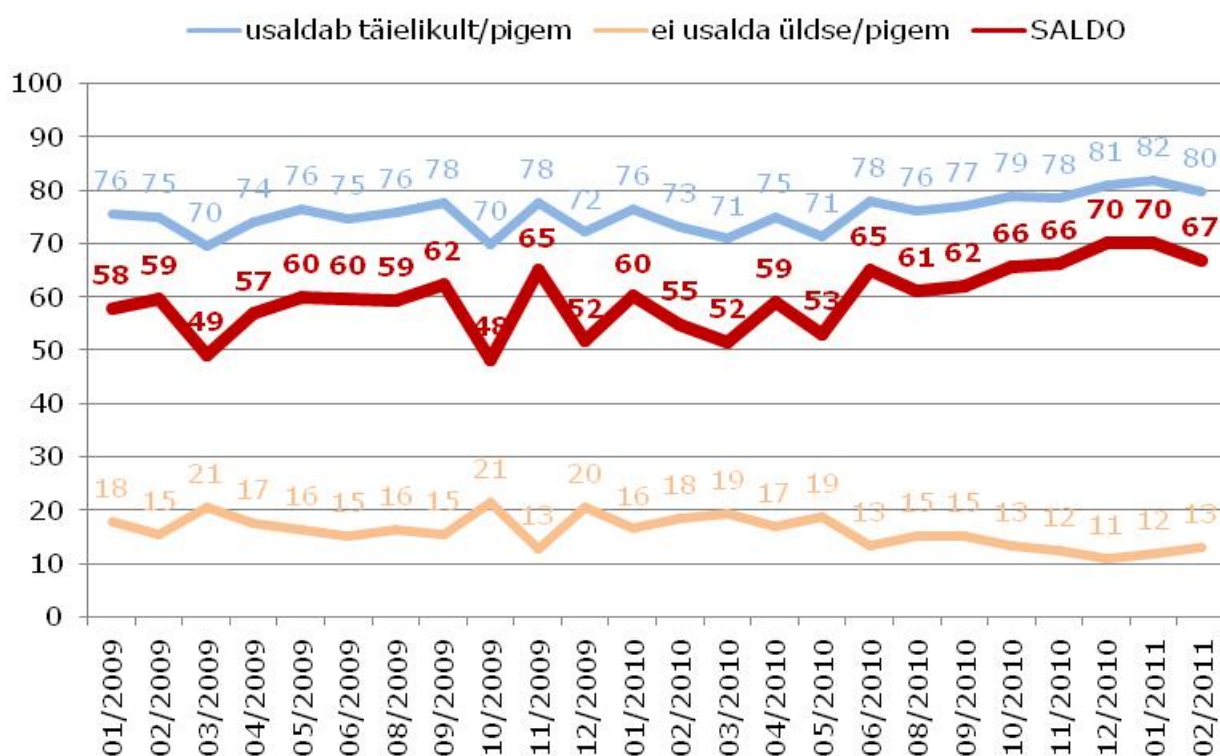


*08/2009 viidi küsitlus läbi telefoni teel ning meetodika erinevus tingis tavapärasest positiivsemad hinnangud

Joonisel 7 on esitatud Eesti Panga usaldusväärsele antud hinnangute saldo muutus alates 2009. aasta algusest. Kui 2009. aastal oli keskmine usaldussaldo 57%, siis 2010. aastal juba 61%.

Eesti Panga usaldussaldo on kõikunud väga palju - olles madalaim 2009. aasta oktoobris (48%) ja märtsis (49%), kõrgeim aga 2010. aasta detsembris ja selle aasta jaanuaris (70%). Veebruariks on saldo langenud küll 3%, kuid on siiski väga kõrge.

Joonis 7 Eesti Panga usaldusväärsele antud hinnangute muutus ajas, %



Joonisel 8 on esitatud Eesti Panga usaldusväärsele antud hinnangute jagunemine erinevates elanikkonna rühmades veebruaris 2011.

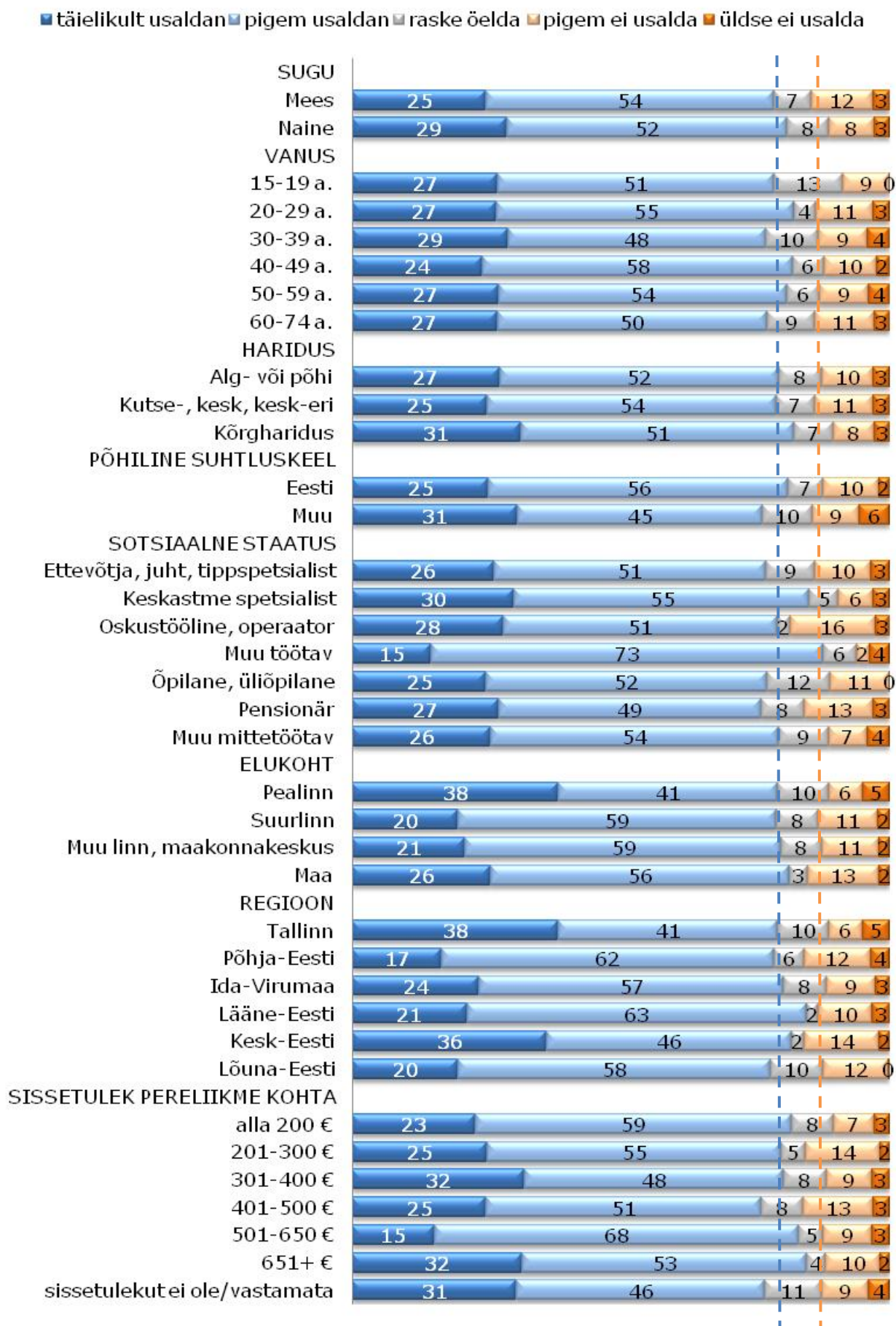
Statistiliselt olulised erinevused ilmnevad vaid sotsiaalse staatuse ja regiooni osas.

Eesti Panga usaldus on keskmisest kõrgem keskastme spetsialistide (85%) ja lihttöötajate seas (88%). Kuigi viimaste puhul on usaldajate osakaalus märkimisväärselt vähem Eesti Panka täiesti usaldusväärseks pidajaid (15%). Seevastu on usaldus keskmisest madalam oskustöölise, operaatorite (18%) seas.

Piirkonniti eristuvad kõrgema usalduse poolest Lääne-Eesti ja Tallinna elanikud. Viimased eelkõige täiesti usaldusväärseks pidajate osakaalu poolest.

Lisaks on näha, et kõrgeimasse sissetulekugruppi kuuluvate elanike (üle 650 € kuus pereliikme kohta) jaoks on Eesti Pank mõnevõrra usaldusväärsem.

Joonis 8 Eesti Panga usaldusväärsus erinevates elanikkonna rühmades veebruaris, n=1000,%



KOKKUVÕTE

Institutsioonide usaldusnäit oli 2011. aasta esimestel kuudel keskmiselt 63%.

Kõige enam usaldavad eestimaalased Päästeametit, Politsei- ja piirivalveametit, kaitseväge, rahvusringhäälingut ning Eesti Panka; kõige harvemini aga erakondi. Vähem kui pool elanikkonnast peab usaldusväärseks ka ametiühinguid, mittetulundusühendusi, Riigikogu ja peaministrit.

Viimsel kahel kuul olid Eesti Panga usaldusnäitajad järgmised:

- usaldusväärseks pidajaid jaanuaris 82% ja veebruaris 80% elanikkonnast;
- usaldusväärseuse põhjal 23 institutsiooni seas jaanuaris 3. kohal ning veebruaris 4-5. kohal (samaväärne rahvusringhäälinguga);
- eba-usaldusväärseks pidajaid jaanuaris 12% ja veebruaris 13%;
- usaldussaldo jaanuaris 70% ja veebruaris 67%.
- usaldussaldo põhjal 23 institutsiooni seas veebruaris taas 4-5. positsioonil koos rahvusringhäälinguga.

Võrreldes 2010. aasta viimaste kuude keskmisega on erinevate institutsioonide usaldusväärsus sel aastal üsna vähe muutunud (keskmine muutus -0,2%). Märkimisväärselt on langenud vaid Presidendi usaldusnäitaja (-5%). Eesti Panga usaldusnäitaja on vaadeldaval ajal muutunud 1,1%.

Aastataguse sama perioodiga võrreldes on aga usaldus suurema osa institutsioonide vastu langenud (keskmine muutus -1,4%). Enim on langenud Euroopa Liidu (-7,8%), tõusnud aga Eesti Panga (6,3%) usaldusväärsus.

KÕIK	Sugu		Vanus						Haridus			Sotsiaalne staatus						Teie põhiline suhtluskeel Eestis:			
	Mees	Naine	15-19 a.	20-29 a.	30-39 a.	40-49 a.	50-59 a.	60-74 a.	alg- või põhi	kutse-, kesk-, kesk-eri	kõrg	Ettevõtja, juht, tippspetsialist	Keskastme spetsialist, ametnik, isiku-teenindaja	Oskus-tööline, operaator	Muu töötav	Õpilane, üli-õpilane	Pensio när	Muu mitte-töötav	eesti	muu	
n=	1000	468	532	79	202	180	174	173	193	165	600	235	150	227	131	45	97	203	147	720	280

1. Mil määral Te usaldate järgmisi Eesti riigi ja rahvusvahelisi institutsioone? Riigikogu

Täielikult usaldan	%	3	3	3	4	3	5	1	3	3	2	3	4	3	4	2	0	2	3	4	3	3
Pigem usaldan	%	42	43	41	43	45	46	46	38	34	41	40	47	45	46	43	57	43	34	38	47	30
Pigem ei usalda	%	33	33	33	32	36	24	31	37	37	33	34	31	37	31	32	31	33	38	29	35	28
Üldse ei usalda	%	15	15	15	10	10	10	18	15	17	18	15	16	12	9	13	18	12	10	19	21	11
Raske öelda	%	7	5	8	11	6	7	6	5	7	9	6	5	5	7	5	0	12	6	9	4	13

Valitsus

Täielikult usaldan	%	5	5	5	6	4	3	4	5	7	3	5	7	8	4	3	10	5	6	3	5	4
Pigem usaldan	%	45	48	43	50	46	50	45	41	43	47	43	51	51	48	44	54	49	40	39	52	30
Pigem ei usalda	%	29	26	32	29	33	22	33	32	26	29	31	25	26	29	32	19	31	29	30	30	28
Üldse ei usalda	%	15	16	14	10	11	19	11	18	17	15	16	12	9	14	14	11	9	19	22	10	28
Raske öelda	%	6	5	7	6	5	5	7	5	7	6	6	5	6	5	6	6	6	6	6	4	11

President

Täielikult usaldan	%	19	19	18	31	15	15	18	18	21	19	18	20	22	18	13	34	25	19	12	22	9
Pigem usaldan	%	47	48	46	44	47	53	47	45	43	46	47	48	50	51	57	45	48	38	41	53	32
Pigem ei usalda	%	16	15	18	7	20	15	16	17	17	17	16	17	17	15	13	8	11	23	19	14	22
Üldse ei usalda	%	12	14	10	13	12	10	10	15	12	12	13	10	6	11	13	9	12	13	18	7	25
Raske öelda	%	6	4	8	4	5	5	9	5	7	6	7	4	5	6	4	4	5	7	10	4	12

Peaminister

Täielikult usaldan	%	7	8	7	9	7	7	9	6	8	7	7	9	12	8	6	12	6	6	4	8	6
Pigem usaldan	%	42	42	42	56	41	42	39	41	38	42	40	46	46	43	43	46	57	33	33	48	25
Pigem ei usalda	%	26	26	25	20	27	22	32	26	24	27	26	23	22	25	24	23	22	31	26	27	22
Üldse ei usalda	%	21	21	21	14	21	25	16	22	24	22	22	17	13	20	25	18	13	25	30	13	41
Raske öelda	%	4	4	5	1	4	4	5	5	6	3	5	5	6	5	1	2	3	5	6	4	6

Erakonnad

Täielikult usaldan	%	3	2	4	3	2	1	1	5	6	2	3	3	1	4	2	0	5	4	2	1	7
Pigem usaldan	%	22	21	24	28	24	25	25	18	18	21	22	25	18	26	19	41	26	18	24	23	21
Pigem ei usalda	%	42	42	42	33	39	41	42	49	45	41	41	45	52	37	43	32	35	45	42	47	29
Üldse ei usalda	%	21	23	19	22	22	22	20	19	20	23	22	17	18	22	26	20	20	21	18	21	21
Raske öelda	%	12	13	11	14	13	11	12	9	12	13	12	10	11	11	10	7	14	12	15	8	22

Kaitsevägi

Täielikult usaldan	%	34	35	34	52	32	33	33	34	33	39	32	37	37	37	25	48	48	32	26	39	22
Pigem usaldan	%	49	51	47	36	53	51	52	47	45	43	49	50	50	49	58	36	41	45	52	51	43
Pigem ei usalda	%	6	5	6	3	5	5	5	8	7	7	6	4	4	8	3	8	2	9	5	5	8
Üldse ei usalda	%	4	3	5	1	6	3	4	3	6	3	5	3	4	2	4	5	3	5	6	1	11
Raske öelda	%	7	6	9	8	5	8	6	8	9	8	8	5	5	5	9	2	7	9	11	4	15

KÕIK	Regioon						Elukoht				Kuni 17-a. (kaasa arvatud) kodus elavate laste arv:				Leibkonnas on Teiega kokku				
	Tallinn	Põhja-Eesti	Ida-Virumaa	Lääne-Eesti	Kesk-Eesti	Lõuna-Eesti	pealinn	suurlinn	muu linn, maakonna keskus	maa	0	1	2	3 ja enam last	1	2	3	4	5 ja üle selle
n= 1000	300	145	128	120	82	226	300	194	309	196	673	183	118	25	237	325	219	149	69

1. Mil määral Te usaldate järgmisi Eesti riigi ja rahvusvahelisi institutsioone? Riigikogu

Täielikult usaldan	%	3	6	3	2	1	0	1	6	1	2	1	3	3	4	9	2	3	3	6	2
Pigem usaldan	%	42	39	40	29	46	50	49	39	37	47	43	41	41	49	41	42	40	40	46	49
Pigem ei usalda	%	33	30	31	33	34	42	35	30	34	33	39	35	30	30	17	36	34	32	31	27
Üldse ei usalda	%	15	16	15	25	16	8	10	16	19	11	16	15	15	14	18	13	16	17	14	13
Raske öelda	%	7	8	11	11	2	0	4	8	9	7	1	6	10	3	15	8	6	8	3	9

Valitsus

Täielikult usaldan	%	5	10	4	1	2	4	2	10	1	3	3	5	4	4	8	4	7	3	5	6
Pigem usaldan	%	45	38	48	32	53	49	56	38	43	54	47	45	43	53	46	48	41	47	49	48
Pigem ei usalda	%	29	27	29	31	31	35	28	27	28	28	35	29	32	27	13	28	30	30	31	26
Üldse ei usalda	%	15	17	11	28	12	12	10	17	21	10	14	15	15	12	22	14	15	17	13	15
Raske öelda	%	6	8	9	9	1	1	4	8	8	5	2	6	7	3	11	7	8	4	2	6

President

Täielikult usaldan	%	19	24	18	3	22	15	20	24	7	21	18	19	21	16	16	16	22	18	19	15
Pigem usaldan	%	47	37	52	37	49	56	57	37	48	50	55	45	47	52	56	49	41	48	53	52
Pigem ei usalda	%	16	13	15	29	16	21	14	13	19	17	18	17	12	19	9	18	17	15	14	17
Üldse ei usalda	%	12	15	10	24	11	4	5	15	19	6	10	12	13	8	14	11	12	13	11	11
Raske öelda	%	6	10	6	7	1	5	4	10	7	5	0	6	7	5	6	7	8	6	3	5

Peaminister

Täielikult usaldan	%	7	12	6	2	9	1	7	12	3	6	7	7	7	10	18	8	8	6	9	6
Pigem usaldan	%	42	37	46	25	48	48	49	37	38	46	46	41	42	45	42	39	40	44	41	50
Pigem ei usalda	%	26	18	27	27	26	36	30	18	26	28	33	26	24	26	22	27	25	22	31	24
Üldse ei usalda	%	21	27	17	41	15	14	10	27	27	16	13	21	22	18	13	20	22	23	19	16
Raske öelda	%	4	6	4	6	2	1	4	6	6	3	1	5	5	1	6	6	5	5	0	4

Erakonnad

Täielikult usaldan	%	3	6	1	4	0	2	1	6	3	1	0	3	3	0	4	3	5	2	1	4
Pigem usaldan	%	22	22	13	24	23	27	25	22	25	23	18	22	23	22	37	19	21	25	25	28
Pigem ei usalda	%	42	37	39	33	50	43	51	37	38	46	48	41	42	51	25	46	40	41	46	34
Üldse ei usalda	%	21	19	31	21	20	24	16	19	19	17	31	22	17	22	24	20	21	20	21	25
Raske öelda	%	12	15	16	18	6	4	7	15	14	12	3	12	16	5	10	12	14	12	7	9

Kaitsevägi

Täielikult usaldan	%	34	42	30	15	40	36	35	42	25	34	33	35	34	29	46	31	38	32	32	40
Pigem usaldan	%	49	36	57	43	52	59	57	36	47	55	59	48	48	55	43	50	46	46	56	46
Pigem ei usalda	%	6	7	3	13	4	4	4	7	7	4	6	7	5	4	0	8	6	7	2	2
Üldse ei usalda	%	4	5	5	13	1	0	1	5	8	3	1	4	4	6	0	3	4	4	4	7
Raske öelda	%	7	11	5	16	4	1	3	11	12	5	0	7	9	6	11	8	6	10	6	6

KÕIK	Isiklik keskmine netosissetulek kuus (ilma tulumaksuta)						Pere keskmine netosissetulek kuus KOKKU							Pere keskmine netosissetulek kuus ühe pereliikme kohta						
	kuni 200 €	201-300 €	301-400 €	401-650 €	651+ €	sissetulekut ei ole/vastamata	kuni 300 €	301-400 €	401-500 €	501-800 €	801-1300 €	1301+ €	sissetulekut ei ole/vastamata	kuni 200 €	201-300 €	301-400 €	401-500 €	501-650 €	651+ €	sissetulekut ei ole/vastamata
n= 1000	142	166	119	203	161	209	134	67	61	204	170	94	269	187	196	145	75	67	70	260

1. Mil määral Te usaldate järgmisi Eesti riigi ja rahvusvahelisi institutsioone? Riigikogu

Täielikult usaldan	%	3	0	4	5	4	2	3	1	5	2	3	2	5	4	4	0	3	3	5	2	4
Pigem usaldan	%	42	42	38	41	42	53	37	39	41	42	39	46	55	39	41	44	40	43	43	52	39
Pigem ei usalda	%	33	30	36	37	36	29	33	37	34	31	37	32	30	31	30	35	38	30	33	35	32
Üldse ei usalda	%	15	22	15	11	13	13	16	15	13	19	15	16	5	17	20	14	13	19	12	7	16
Raske öelda	%	7	6	7	6	6	4	11	8	8	7	6	4	5	8	6	7	6	5	6	3	9

Valitsus

Täielikult usaldan	%	5	1	5	6	6	7	4	3	5	1	4	6	6	6	3	3	7	4	5	9	5
Pigem usaldan	%	45	46	40	45	48	53	40	43	43	49	46	48	53	42	43	48	49	43	48	53	41
Pigem ei usalda	%	29	27	34	29	27	27	30	34	30	24	30	25	33	28	32	27	27	24	28	30	30
Üldse ei usalda	%	15	21	12	15	13	11	18	14	13	18	14	15	6	19	17	14	12	21	13	6	17
Raske öelda	%	6	4	9	5	5	3	8	7	8	7	6	5	3	6	5	7	5	8	5	2	6

President

Täielikult usaldan	%	19	14	17	19	20	25	17	16	15	9	20	20	26	19	13	14	27	19	20	26	19
Pigem usaldan	%	47	40	53	43	51	51	42	46	48	61	49	51	47	39	50	49	50	47	50	48	39
Pigem ei usalda	%	16	24	15	16	15	14	16	21	19	15	15	12	18	17	19	19	11	14	14	17	17
Üldse ei usalda	%	12	16	9	14	8	9	16	10	11	11	11	12	5	17	13	12	7	13	11	6	16
Raske öelda	%	6	6	6	8	6	2	9	8	8	4	4	6	3	8	6	5	6	8	4	3	8

Peaminister

Täielikult usaldan	%	7	2	8	6	10	11	7	7	3	7	4	10	10	9	4	8	6	8	8	10	9
Pigem usaldan	%	42	38	37	44	45	50	37	36	39	41	45	47	48	37	41	38	46	46	45	48	38
Pigem ei usalda	%	26	29	28	25	24	21	27	32	29	23	23	21	31	25	27	27	25	22	21	27	26
Üldse ei usalda	%	21	28	22	24	18	14	21	19	24	23	26	17	8	24	23	22	19	18	23	11	23
Raske öelda	%	4	3	5	2	4	4	7	6	5	7	2	4	3	5	5	5	3	7	2	3	5

Erakonnad

Täielikult usaldan	%	3	2	5	2	3	1	4	2	3	4	1	3	3	5	2	3	2	1	5	1	4
Pigem usaldan	%	22	26	20	27	21	19	23	17	18	16	26	22	28	23	21	19	25	24	16	30	23
Pigem ei usalda	%	42	35	42	42	44	53	37	48	46	34	43	45	45	36	43	44	44	39	53	42	37
Üldse ei usalda	%	21	25	19	18	25	17	20	20	16	34	21	24	16	19	23	22	22	27	19	16	18
Raske öelda	%	12	12	14	11	8	9	16	12	17	11	9	6	7	17	11	11	7	8	7	11	18

Kaitsevägi

Täielikult usaldan	%	34	28	34	31	38	36	36	30	26	30	34	37	40	36	27	33	43	31	34	35	36
Pigem usaldan	%	49	53	47	48	50	52	43	53	46	52	51	51	47	42	56	49	43	52	56	46	44
Pigem ei usalda	%	6	6	8	7	1	7	6	11	6	5	5	3	6	5	7	7	3	4	1	12	5
Üldse ei usalda	%	4	5	4	4	4	2	5	2	4	9	4	3	3	5	4	3	3	9	5	1	5
Raske öelda	%	7	8	6	10	6	4	10	5	17	5	5	5	3	11	6	9	7	4	4	6	9

	KÕIK	Sugu		Vanus					Haridus			Sotsiaalne staatus						Teie põhiline suhtluskeel Eestis:				
		Mees	Naine	15-19 a.	20-29 a.	30-39 a.	40-49 a.	50-59 a.	60-74 a.	alg- või põhi	kutse-, kesk-, kesk-eri	kõrg	Ettevõtja, juht, tippspetsialist	Keskastme spetsialist, ametnik, isiku-teenindaja	Oskus-töölaine, operaator	Muu töötav	Õpilane, üli-õpilane	Pensio när	Muu mitte-töötav	eesti	muu	
n=	1000	468	532	79	202	180	174	173	193	165	600	235	150	227	131	45	97	203	147	720	280	
Politsei- ja Piirivalveamet																						
Täielikult usaldan	%	31	28	33	41	32	26	26	32	34	37	29	31	25	30	30	41	39	34	26	33	25
Pigem usaldan	%	56	59	53	48	53	60	59	57	56	51	57	56	60	55	58	44	47	56	60	55	58
Pigem ei usalda	%	8	8	7	6	9	7	10	7	6	6	8	8	9	6	8	5	10	6	9	8	8
Üldse ei usalda	%	3	3	3	3	4	6	2	2	3	4	3	2	3	4	4	7	2	2	4	2	6
Raske öelda	%	2	2	3	1	3	2	3	2	2	2	2	2	3	4	1	2	1	2	1	2	3
Päästeamet																						
Täielikult usaldan	%	57	56	57	60	58	54	53	58	58	58	55	60	57	57	54	64	61	56	52	60	49
Pigem usaldan	%	40	41	39	38	37	41	45	40	38	39	41	37	38	39	42	32	37	41	45	37	46
Pigem ei usalda	%	1	2	1	0	2	3	0	1	1	1	2	1	1	2	1	0	1	2	1	1	2
Üldse ei usalda	%	0	0	0	0	0	1	0	0	1	1	0	0	1	0	0	2	0	0	1	0	0
Raske öelda	%	2	1	2	1	3	1	2	1	2	1	2	1	2	1	3	2	1	1	1	1	3
Maksu- ja Tolliamet																						
Täielikult usaldan	%	26	26	26	23	27	31	25	24	25	24	24	32	34	25	22	30	22	26	24	26	26
Pigem usaldan	%	51	51	52	46	55	48	53	56	47	47	53	50	46	54	59	54	48	48	54	53	47
Pigem ei usalda	%	8	10	7	13	6	7	9	7	11	10	9	5	7	8	9	4	13	10	7	9	6
Üldse ei usalda	%	3	3	2	3	2	4	3	2	4	4	2	4	3	2	2	2	2	4	3	3	2
Raske öelda	%	11	10	13	16	10	10	10	12	13	15	11	8	10	11	8	10	14	13	13	8	19
Kohus																						
Täielikult usaldan	%	13	14	12	16	13	14	15	10	12	13	13	13	16	13	11	17	17	13	8	13	14
Pigem usaldan	%	47	45	49	45	55	48	44	45	43	38	46	54	44	54	48	41	52	37	49	50	38
Pigem ei usalda	%	18	20	16	13	13	17	20	23	21	23	17	17	24	16	15	15	11	23	17	19	17
Üldse ei usalda	%	5	6	5	3	4	6	6	4	7	6	6	3	3	3	7	7	2	8	6	5	6
Raske öelda	%	17	16	18	23	16	15	16	18	18	21	17	12	13	13	19	21	18	19	20	13	26
Kirik																						
Täielikult usaldan	%	24	26	22	20	21	23	22	25	31	27	23	24	24	21	21	27	20	29	26	19	37
Pigem usaldan	%	37	34	39	36	35	35	42	37	36	35	37	35	34	37	37	40	36	36	38	38	32
Pigem ei usalda	%	9	7	10	6	11	9	10	9	6	7	10	8	8	9	13	8	7	8	8	9	8
Üldse ei usalda	%	6	8	5	6	8	9	5	5	6	8	6	6	9	6	7	5	8	5	6	8	4
Raske öelda	%	24	25	24	33	26	24	21	25	22	23	24	27	25	28	22	20	29	22	22	26	20
Rahvusringhääling (ETV ja Eesti Raadio)																						
Täielikult usaldan	%	22	21	22	14	20	26	20	19	26	18	22	25	24	23	20	29	15	25	17	22	20
Pigem usaldan	%	58	59	58	65	61	53	59	58	57	61	58	57	55	59	57	50	66	58	59	62	48
Pigem ei usalda	%	10	11	9	10	9	9	10	13	9	12	9	11	11	9	14	11	9	9	8	9	11
Üldse ei usalda	%	3	3	3	1	4	5	3	2	3	2	3	3	3	2	1	7	2	3	5	2	7
Raske öelda	%	7	6	8	10	6	7	9	9	5	8	8	5	6	7	8	3	8	6	10	5	14

KÕIK	Regioon						Elukoht				Kuni 17-a. (kaasa arvatud) kodus elavate laste arv:				Leibkonnas on Teiega kokku						
	Tallinn	Põhja-Eesti	Ida-Virumaa	Lääne-Eesti	Kesk-Eesti	Lõuna-Eesti	pealinn	suurlinn	muu linn, maakonna keskus	maa	0	1	2	3 ja enam last	1	2	3	4	5 ja üle selle		
n=	1000	300	145	128	120	82	226	300	194	309	196	673	183	118	25	237	325	219	149	69	
Politsei- ja Piirivalveamet																					
Täielikult usaldan	%	31	39	27	14	26	40	32	39	20	30	30	32	30	24	41	30	32	31	27	35
Pigem usaldan	%	56	48	60	66	60	48	59	48	62	56	62	56	57	58	49	58	55	54	60	54
Pigem ei usalda	%	8	5	10	12	8	10	6	5	9	11	5	7	5	13	4	6	8	8	9	5
Üldse ei usalda	%	3	5	2	6	4	0	1	5	4	2	2	3	7	3	0	3	3	4	4	4
Raske öelda	%	2	3	1	3	2	2	2	3	5	1	1	2	2	2	6	2	2	3	1	2
Päästeamet																					
Täielikult usaldan	%	57	68	52	37	57	46	60	68	43	54	57	57	58	50	57	52	60	55	57	61
Pigem usaldan	%	40	28	44	61	41	52	37	28	52	43	42	39	38	48	32	45	36	40	43	33
Pigem ei usalda	%	1	0	4	2	0	2	2	0	2	2	1	2	2	0	0	1	3	1	0	0
Üldse ei usalda	%	0	1	0	0	1	0	0	1	1	0	0	0	1	0	0	0	0	1	0	0
Raske öelda	%	2	4	0	1	1	0	2	4	3	1	0	1	2	2	11	1	1	3	1	6
Maksu- ja Tolliamet																					
Täielikult usaldan	%	26	38	21	20	28	27	16	38	15	25	21	27	25	19	43	22	32	25	17	36
Pigem usaldan	%	51	40	47	54	56	58	63	40	60	53	58	50	52	58	43	53	46	53	61	49
Pigem ei usalda	%	8	5	12	12	7	9	10	5	12	8	11	9	10	7	4	11	8	8	9	4
Üldse ei usalda	%	3	3	2	2	5	1	3	3	3	3	3	3	2	4	0	3	3	1	4	2
Raske öelda	%	11	14	18	12	5	4	8	14	10	11	7	11	10	12	9	11	11	14	9	10
Kohus																					
Täielikult usaldan	%	13	18	9	11	13	14	10	18	11	11	12	14	13	9	12	12	14	12	15	10
Pigem usaldan	%	47	43	37	45	47	49	58	43	48	50	47	45	46	53	65	48	43	47	51	55
Pigem ei usalda	%	18	14	25	18	19	24	16	14	14	20	24	19	17	18	12	20	19	18	15	15
Üldse ei usalda	%	5	6	8	4	5	6	3	6	4	4	7	6	5	3	0	6	7	5	2	1
Raske öelda	%	17	18	21	22	16	8	14	18	23	16	10	17	19	17	11	14	17	18	17	19
Kirik																					
Täielikult usaldan	%	24	32	12	35	22	12	21	32	26	19	18	26	22	17	23	22	27	24	19	26
Pigem usaldan	%	37	31	39	41	33	49	36	31	43	35	40	35	37	43	45	39	33	35	42	35
Pigem ei usalda	%	9	6	8	8	9	16	11	6	10	9	12	8	8	12	9	11	8	8	9	8
Üldse ei usalda	%	6	6	9	4	9	5	5	6	4	6	10	6	9	6	10	5	6	8	6	10
Raske öelda	%	24	25	31	11	28	18	27	25	17	31	20	25	24	22	13	23	26	24	24	20
Rahvusringhääling (ETV ja Eesti Raadio)																					
Täielikult usaldan	%	22	34	15	11	19	18	18	34	11	20	17	23	19	18	25	19	25	22	21	17
Pigem usaldan	%	58	42	59	62	72	71	65	42	68	61	69	57	57	65	64	60	55	57	62	60
Pigem ei usalda	%	10	7	11	13	5	10	13	7	13	10	11	10	11	8	6	9	10	11	8	13
Üldse ei usalda	%	3	6	2	5	2	0	1	6	3	1	1	3	6	1	0	1	4	4	2	3
Raske öelda	%	7	12	13	9	2	1	2	12	5	8	1	7	6	8	5	9	7	6	7	5

	KÕIK	Isiklik keskmine netosissetulek kuus (ilma tulumaksuta)						Pere keskmine netosissetulek kuus KOKKU							Pere keskmine netosissetulek kuus ühe pereliikme kohta							
		kuni 200 €	201-300 €	301-400 €	401-650 €	651+ €	sissetulekut ei ole/vastamata	kuni 300 €	301-400 €	401-500 €	501-800 €	801-1300 €	1301+ €	sissetulekut ei ole/vastamata	kuni 200 €	201-300 €	301-400 €	401-500 €	501-650 €	651+ €	sissetulekut ei ole/vastamata	
n=	1000	142	166	119	203	161	209	134	67	61	204	170	94	269	187	196	145	75	67	70	260	
Politsei- ja Piirivalveamet																						
Täielikult usaldan	%	31	28	34	32	31	31	30	32	29	26	31	30	36	31	28	31	35	31	27	31	31
Pigem usaldan	%	56	58	54	58	56	55	55	56	60	62	56	57	55	54	58	55	55	57	60	53	56
Pigem ei usalda	%	8	9	8	6	6	9	8	9	5	6	10	6	6	7	10	8	7	3	6	9	7
Üldse ei usalda	%	3	3	1	3	3	3	5	2	3	6	2	5	3	4	3	2	1	8	6	4	3
Raske öelda	%	2	2	2	1	4	2	2	1	3	0	2	2	1	4	1	3	2	1	1	3	3
Päästeamet																						
Täielikult usaldan	%	57	53	61	55	58	60	53	51	51	62	55	57	68	57	52	55	63	56	52	60	58
Pigem usaldan	%	40	43	35	43	39	38	42	45	48	37	42	39	30	38	46	41	34	38	47	38	38
Pigem ei usalda	%	1	2	2	1	0	1	3	2	1	1	2	0	1	2	1	2	1	0	0	1	2
Üldse ei usalda	%	0	1	0	0	1	0	0	0	0	0	1	1	0	0	0	0	0	2	2	0	0
Raske öelda	%	2	1	2	1	2	1	2	2	0	0	1	3	1	3	1	3	2	4	0	0	2
Maksu- ja Tolliamet																						
Täielikult usaldan	%	26	29	23	26	28	30	22	17	15	27	27	31	36	26	19	29	26	30	25	40	25
Pigem usaldan	%	51	49	56	51	53	55	46	62	65	48	48	53	51	45	59	53	46	49	57	48	47
Pigem ei usalda	%	8	6	8	8	7	8	13	9	6	13	10	5	4	10	7	8	9	8	6	8	10
Üldse ei usalda	%	3	4	1	2	3	4	3	2	2	3	3	3	3	3	3	1	5	3	7	1	2
Raske öelda	%	11	11	12	13	10	4	16	11	13	10	11	8	5	15	12	8	14	11	6	3	15
Kohus																						
Täielikult usaldan	%	13	15	13	15	9	12	15	13	9	9	10	13	18	15	9	13	15	13	12	14	15
Pigem usaldan	%	47	45	39	45	55	55	40	43	44	44	53	52	54	40	47	43	52	51	50	55	42
Pigem ei usalda	%	18	10	21	23	19	17	18	16	28	23	16	18	16	17	19	17	21	16	18	20	16
Üldse ei usalda	%	5	7	8	1	4	5	5	8	1	9	5	7	1	5	6	8	1	7	11	1	4
Raske öelda	%	17	23	17	16	13	11	21	20	17	16	15	10	12	23	19	18	10	14	10	9	23
Kirik																						
Täielikult usaldan	%	24	26	28	23	22	25	22	26	18	23	24	26	27	23	25	26	22	30	21	23	22
Pigem usaldan	%	37	34	36	37	38	41	34	33	38	43	40	42	36	31	35	37	39	38	37	49	32
Pigem ei usalda	%	9	13	6	12	9	7	8	12	10	4	9	8	7	9	10	10	11	2	12	5	8
Üldse ei usalda	%	6	7	6	5	7	5	7	7	4	7	4	8	7	7	6	8	5	9	7	4	7
Raske öelda	%	24	20	24	23	25	22	29	22	30	23	22	16	23	31	25	19	24	21	23	18	31
Rahvusringhääling (ETV ja Eesti Raadio)																						
Täielikult usaldan	%	22	16	22	30	24	22	18	12	25	25	23	23	28	22	16	21	31	23	18	26	21
Pigem usaldan	%	58	59	61	52	56	63	57	68	53	51	58	61	55	57	62	61	51	58	57	61	57
Pigem ei usalda	%	10	10	7	6	12	11	11	10	3	11	9	13	10	9	8	11	8	12	17	9	9
Üldse ei usalda	%	3	3	4	2	3	1	4	1	4	3	4	1	1	5	3	1	2	4	4	1	5
Raske öelda	%	7	11	6	10	6	3	9	10	16	9	6	2	6	8	11	5	8	4	5	4	9

	KÕIK	Sugu		Vanus					Haridus			Sotsiaalne staatus						Teie põhiline suhtluskeel Eestis:				
		Mees	Naine	15-19 a.	20-29 a.	30-39 a.	40-49 a.	50-59 a.	60-74 a.	alg- või põhi	kutse-, kesk-, kesk-eri	kõrg	Ettevõtja, juht, tippspetsialist	Keskastme spetsialist, ametnik, isiku-teenindaja	Oskus-tööline, operaator	Muu töötav	Õpilane, üli-õpilane	Pensio-när	Muu mitte-töötav	eesti	muu	
n=	1000	468	532	79	202	180	174	173	193	165	600	235	150	227	131	45	97	203	147	720	280	
Eesti eraringhääling (era-raadiod, era-telekanalid)																						
Täielikult usaldan	%	9	8	10	7	10	10	8	9	10	10	8	6	8	11	5	9	9	13	8	13	
Pigem usaldan	%	53	53	53	62	49	48	53	53	57	53	55	49	55	51	59	56	57	48	58	41	
Pigem ei usalda	%	21	24	18	17	27	22	23	18	16	21	18	27	24	25	22	23	20	15	18	15	
Üldse ei usalda	%	4	4	4	0	2	6	3	4	4	4	3	4	3	3	8	0	4	6	2	6	
Raske öelda	%	14	12	15	14	12	15	14	16	13	11	15	12	12	13	13	4	16	16	16	9	25
Trükiajakirjandus																						
Täielikult usaldan	%	6	7	6	11	4	8	6	6	7	9	6	7	9	4	6	4	12	5	7	5	10
Pigem usaldan	%	54	53	54	53	53	58	51	51	55	49	55	53	51	55	51	60	53	55	54	58	43
Pigem ei usalda	%	27	28	26	27	34	20	28	30	23	29	27	27	27	29	31	22	28	23	28	28	25
Üldse ei usalda	%	4	4	4	1	2	5	4	5	6	5	3	5	7	3	3	9	1	5	3	3	6
Raske öelda	%	9	7	10	7	7	9	11	7	9	8	9	8	7	9	9	5	6	11	8	6	15
Kaitseliit																						
Täielikult usaldan	%	24	25	23	32	26	21	19	26	25	26	22	28	25	22	21	33	28	25	22	27	16
Pigem usaldan	%	46	46	46	49	48	42	50	46	43	51	45	45	44	48	49	37	52	43	44	52	29
Pigem ei usalda	%	8	10	6	1	5	11	11	8	7	5	9	9	9	9	10	10	2	7	8	8	9
Üldse ei usalda	%	5	5	5	3	4	7	5	4	4	3	5	4	4	5	3	5	2	5	7	2	12
Raske öelda	%	17	15	20	16	17	19	16	16	21	16	19	14	18	15	17	14	15	21	19	11	34
Eesti Pank																						
Täielikult usaldan	%	27	25	29	27	27	29	24	27	27	27	25	31	26	30	28	15	25	27	26	25	31
Pigem usaldan	%	53	54	52	51	55	48	58	54	50	52	54	51	51	55	51	73	52	49	54	56	45
Pigem ei usalda	%	10	12	8	9	11	9	10	9	11	10	11	8	10	6	16	2	11	13	7	10	9
Üldse ei usalda	%	3	3	3	0	3	4	2	4	3	3	3	3	3	3	3	4	0	3	4	2	6
Raske öelda	%	7	7	8	13	4	10	6	6	9	8	7	7	9	5	2	6	12	8	9	7	10
Riigikontroll																						
Täielikult usaldan	%	18	19	16	14	19	21	16	16	19	20	14	25	24	15	20	16	13	17	18	18	16
Pigem usaldan	%	47	47	48	45	52	46	52	48	41	45	49	45	41	53	47	62	49	43	45	51	37
Pigem ei usalda	%	11	12	11	14	14	8	6	13	12	13	12	8	12	11	10	9	14	13	9	10	14
Üldse ei usalda	%	3	4	3	1	2	4	4	3	6	4	4	2	4	1	5	2	1	6	3	3	4
Raske öelda	%	21	18	22	26	14	22	22	21	23	17	22	20	18	20	19	10	23	21	25	18	28
Õiguskantsler																						
Täielikult usaldan	%	22	23	22	22	23	23	24	21	22	21	20	29	28	24	20	30	22	20	18	25	16
Pigem usaldan	%	47	47	47	44	49	47	44	49	46	44	47	48	46	50	45	47	49	46	45	51	36
Pigem ei usalda	%	9	11	8	11	11	6	11	8	8	14	9	6	9	8	13	7	8	11	7	9	11
Üldse ei usalda	%	3	3	3	1	2	4	1	3	3	5	3	1	1	1	4	5	1	3	5	2	5
Raske öelda	%	19	17	20	21	13	20	20	18	21	15	20	16	17	16	18	12	20	19	25	13	33

	KÕIK	Regioon						Elukoht				Kuni 17-a. (kaasa arvatud) kodus elavate laste arv:				Leibkonnas on Teiega kokku					
		Tallinn	Põhja-Eesti	Ida-Virumaa	Lääne-Eesti	Kesk-Eesti	Lõuna-Eesti	pealinn	suurlinn	muu linn, maakonna keskus	maa	0	1	2	3 ja enam last	1	2	3	4	5 ja üle selle	
n=	1000	300	145	128	120	82	226	300	194	309	196	673	183	118	25	237	325	219	149	69	
Eesti eraringhääling (era-raadiod, era-telekanalid)																					
Täielikult usaldan	%	9	16	2	8	7	10	6	16	7	6	5	9	11	6	12	6	11	11	9	7
Pigem usaldan	%	53	40	49	51	65	61	65	40	53	59	65	53	52	55	56	56	52	52	53	53
Pigem ei usalda	%	21	20	22	18	19	25	21	20	22	18	25	21	19	23	27	20	21	18	23	28
Üldse ei usalda	%	4	5	5	3	5	0	2	5	4	2	4	4	4	1	0	4	4	4	2	0
Raske öelda	%	14	19	22	20	4	5	6	19	15	16	1	14	14	15	5	15	13	15	14	11
Trükiajakirjandus																					
Täielikult usaldan	%	6	11	0	8	4	5	5	11	6	4	4	6	8	4	8	4	8	8	7	5
Pigem usaldan	%	54	47	45	52	64	59	61	47	52	58	59	53	52	59	51	53	53	52	58	54
Pigem ei usalda	%	27	25	34	25	26	30	27	25	27	27	30	26	29	27	32	27	27	28	25	27
Üldse ei usalda	%	4	6	6	4	4	0	2	6	5	2	4	4	4	3	0	4	4	4	5	3
Raske öelda	%	9	10	14	11	2	6	6	10	11	10	3	9	7	7	9	11	8	8	6	10
Kaitseliit																					
Täielikult usaldan	%	24	27	19	10	33	28	24	27	14	24	29	25	24	18	26	20	27	25	23	22
Pigem usaldan	%	46	35	46	40	52	65	53	35	43	51	57	45	44	52	54	50	42	41	52	49
Pigem ei usalda	%	8	6	7	10	6	5	12	6	9	8	9	7	8	12	0	7	8	8	11	8
Üldse ei usalda	%	5	6	6	13	2	1	1	6	8	4	1	5	5	5	4	4	5	6	4	3
Raske öelda	%	17	26	22	28	6	1	10	26	25	13	4	18	19	13	15	19	17	21	11	18
Eesti Pank																					
Täielikult usaldan	%	27	38	17	24	21	36	20	38	20	21	26	28	25	28	24	23	30	27	27	27
Pigem usaldan	%	53	41	62	57	63	46	58	41	59	59	56	51	56	53	66	55	49	54	54	57
Pigem ei usalda	%	10	6	12	9	10	14	12	6	11	11	13	11	7	12	4	10	11	10	12	2
Üldse ei usalda	%	3	5	4	3	3	2	0	5	2	2	2	3	5	2	0	2	3	4	2	4
Raske öelda	%	7	10	6	8	2	2	10	10	8	8	3	8	7	6	6	9	8	5	6	11
Riigikontroll																					
Täielikult usaldan	%	18	28	17	9	17	18	9	28	9	16	13	19	14	17	18	18	21	14	17	14
Pigem usaldan	%	47	36	45	44	51	55	60	36	49	54	53	46	49	52	55	45	44	50	53	54
Pigem ei usalda	%	11	9	9	16	11	13	13	9	15	8	16	11	12	11	9	10	11	12	12	8
Üldse ei usalda	%	3	4	3	3	4	1	4	4	4	3	4	4	3	2	0	6	3	3	1	2
Raske öelda	%	21	23	26	28	17	12	14	23	24	20	14	21	22	18	18	21	21	22	17	21
Õiguskantsler																					
Täielikult usaldan	%	22	29	26	9	29	23	16	29	13	23	22	23	21	24	22	21	25	19	29	13
Pigem usaldan	%	47	37	44	45	50	60	56	37	45	55	51	46	47	52	54	48	43	48	48	55
Pigem ei usalda	%	9	8	9	11	7	10	11	8	13	6	13	10	10	6	0	9	11	10	5	8
Üldse ei usalda	%	3	3	2	5	3	1	3	3	4	1	4	3	2	3	6	4	2	3	2	4
Raske öelda	%	19	24	19	30	11	6	14	24	25	15	10	18	21	16	18	17	20	20	16	20

KÕIK	Isiklik keskmine netosissetulek kuus (ilma tulumaksuta)						Pere keskmine netosissetulek kuus KOKKU							Pere keskmine netosissetulek kuus ühe pereliikme kohta						
	kuni 200 €	201-300 €	301-400 €	401-650 €	651+ €	sissetulekut ei ole/vastamata	kuni 300 €	301-400 €	401-500 €	501-800 €	801-1300 €	1301+ €	sissetulekut ei ole/vastamata	kuni 200 €	201-300 €	301-400 €	401-500 €	501-650 €	651+ €	sissetulekut ei ole/vastamata
n= 1000	142	166	119	203	161	209	134	67	61	204	170	94	269	187	196	145	75	67	70	260

Eesti eraringhääling (era-raadiod, era-telekanalid)

Täielikult usaldan	%	9	11	8	9	10	8	9	4	8	11	10	11	8	9	7	9	10	10	15	4	9
Pigem usaldan	%	53	49	61	54	51	53	51	63	55	47	57	55	54	45	55	63	56	52	49	57	43
Pigem ei usalda	%	21	17	14	17	26	29	19	16	16	23	17	26	25	22	19	16	20	26	21	25	23
Üldse ei usalda	%	4	8	2	3	3	2	3	3	2	4	5	2	1	5	4	2	3	4	5	3	4
Raske öelda	%	14	16	16	16	10	8	18	15	20	15	11	6	11	19	15	9	11	8	9	12	21

Trükiajakirjandus

Täielikult usaldan	%	6	3	8	4	7	5	11	3	0	7	6	8	4	10	3	7	6	6	5	5	10
Pigem usaldan	%	54	60	56	56	52	53	48	57	61	51	55	53	57	49	54	55	58	53	59	54	49
Pigem ei usalda	%	27	23	24	27	29	33	27	25	26	35	25	34	28	24	30	26	26	31	25	31	25
Üldse ei usalda	%	4	5	4	4	4	4	4	4	3	2	4	3	4	5	4	3	5	4	3	3	4
Raske öelda	%	9	9	9	10	8	5	11	11	10	5	9	2	7	12	9	9	5	6	7	7	12

Kaitseliit

Täielikult usaldan	%	24	21	21	32	25	24	23	17	26	23	27	24	29	23	23	21	35	20	21	23	23
Pigem usaldan	%	46	47	49	41	43	54	42	51	43	50	46	53	49	38	47	50	40	56	53	53	39
Pigem ei usalda	%	8	9	8	7	9	7	7	11	7	6	7	8	10	7	9	8	11	4	6	9	7
Üldse ei usalda	%	5	7	3	4	6	3	5	3	6	4	4	6	2	7	4	3	2	9	8	2	6
Raske öelda	%	17	17	19	15	17	12	23	19	18	18	17	9	9	25	18	18	12	11	11	13	25

Eesti Pank

Täielikult usaldan	%	27	26	27	28	25	28	28	18	24	27	27	30	24	31	23	25	32	25	15	32	31
Pigem usaldan	%	53	58	50	53	54	57	47	60	55	48	55	52	59	46	59	55	48	51	68	53	46
Pigem ei usalda	%	10	5	12	9	11	10	11	11	6	19	10	9	12	8	7	14	9	13	9	10	9
Üldse ei usalda	%	3	3	3	3	3	2	3	3	4	1	2	3	1	5	3	2	3	3	3	2	4
Raske öelda	%	7	7	8	5	7	4	11	8	11	5	6	5	4	11	8	5	8	8	5	4	11

Riigikontroll

Täielikult usaldan	%	18	16	17	16	19	21	17	14	10	14	15	19	20	22	9	20	16	21	16	25	20
Pigem usaldan	%	47	50	45	49	45	52	44	48	55	42	48	54	55	39	55	46	54	35	57	46	40
Pigem ei usalda	%	11	8	12	14	8	11	14	10	9	18	11	9	10	13	10	10	11	12	7	10	14
Üldse ei usalda	%	3	3	3	7	4	2	2	4	7	3	3	4	1	3	2	3	6	5	6	4	2
Raske öelda	%	21	23	22	15	24	13	23	24	19	24	22	15	13	24	24	20	14	28	13	15	24

Õiguskantsler

Täielikult usaldan	%	22	17	25	23	22	30	18	19	14	19	21	29	30	22	14	25	23	24	22	38	22
Pigem usaldan	%	47	48	45	47	47	51	44	49	57	49	47	52	50	39	56	46	52	41	53	45	40
Pigem ei usalda	%	9	9	11	12	7	7	10	7	7	13	9	7	9	11	8	8	9	12	8	7	11
Üldse ei usalda	%	3	4	2	3	3	1	4	5	4	3	2	2	1	3	4	2	3	4	3	0	3
Raske öelda	%	19	22	17	16	20	10	24	20	19	16	21	10	10	25	18	19	13	19	13	9	25

	KÕIK	Sugu		Vanus					Haridus			Sotsiaalne staatus						Teie põhiline suhtluskeel Eestis:				
		Mees	Naine	15-19 a.	20-29 a.	30-39 a.	40-49 a.	50-59 a.	60-74 a.	alg- või põhi	kutse-, kesk-, kesk-eri	kõrg	Ettevõtja, juht, tippspetsialist	Keskastme spetsialist, ametnik, isiku-teenindaja	Oskus-töölaine, operaator	Muu töötav	Õpilane, üli-õpilane	Pensio när	Muu mitte-töötav	eesti	muu	
n=	1000	468	532	79	202	180	174	173	193	165	600	235	150	227	131	45	97	203	147	720	280	
NATO																						
Täielikult usaldan	%	16	17	16	15	15	18	16	18	11	16	20	20	20	13	14	12	15	15	18	11	
Pigem usaldan	%	45	45	44	45	47	42	47	42	46	44	46	47	43	44	54	45	43	45	50	31	
Pigem ei usalda	%	16	17	16	13	18	17	13	17	20	15	17	15	19	18	12	17	17	13	15	19	
Üldse ei usalda	%	7	7	7	4	4	8	11	5	8	7	5	4	6	9	6	3	9	8	3	16	
Raske öelda	%	16	15	17	23	17	12	16	15	16	15	12	14	12	15	14	23	16	20	13	22	
Euroopa Liit																						
Täielikult usaldan	%	14	14	15	16	12	15	16	16	14	10	15	16	17	18	15	17	12	11	13	14	15
Pigem usaldan	%	48	46	50	44	51	54	44	47	46	46	56	52	50	45	56	45	45	48	50	43	
Pigem ei usalda	%	22	25	20	21	24	16	25	22	25	24	23	19	18	22	25	12	24	27	21	23	20
Üldse ei usalda	%	6	7	5	7	3	7	6	7	7	9	6	3	6	4	7	7	6	9	5	5	7
Raske öelda	%	9	7	10	11	9	8	10	9	8	11	10	5	7	7	8	8	13	9	13	7	14
Ametühingud																						
Täielikult usaldan	%	6	6	7	4	7	6	5	8	7	8	6	7	5	6	9	6	6	6	7	5	9
Pigem usaldan	%	35	34	37	26	38	38	37	33	35	36	35	35	32	36	37	44	29	34	39	38	29
Pigem ei usalda	%	22	25	20	29	23	24	19	21	21	24	21	23	23	27	22	17	26	20	16	23	20
Üldse ei usalda	%	8	10	7	1	8	9	8	8	10	6	8	9	9	8	9	10	1	9	10	8	9
Raske öelda	%	28	26	30	40	25	24	31	29	28	26	30	25	31	23	23	23	38	31	28	26	33
Kohalikud omavalitsused																						
Täielikult usaldan	%	9	8	11	6	9	9	5	12	12	8	10	9	6	9	10	19	6	12	8	8	12
Pigem usaldan	%	48	49	46	50	43	50	56	43	46	50	47	47	50	49	48	44	47	45	48	50	41
Pigem ei usalda	%	25	27	24	26	31	24	22	25	23	28	24	27	28	24	22	28	24	21	26	23	
Üldse ei usalda	%	8	8	7	6	7	9	8	8	8	6	9	7	7	7	7	4	6	10	11	7	8
Raske öelda	%	10	8	12	13	10	7	9	11	12	8	11	9	10	8	11	11	13	9	12	8	16
Mittetulundusühendused																						
Täielikult usaldan	%	5	5	5	3	4	9	4	7	4	4	5	7	8	7	4	2	2	6	4	5	5
Pigem usaldan	%	39	38	40	41	39	42	39	37	37	40	38	42	38	45	36	47	42	35	35	43	30
Pigem ei usalda	%	16	17	16	12	16	15	20	19	16	16	16	17	17	13	23	9	11	16	21	17	15
Üldse ei usalda	%	5	5	5	3	5	4	6	6	5	6	5	4	6	5	4	6	4	5	6	4	7
Raske öelda	%	34	34	34	41	36	30	32	31	38	34	36	29	32	31	33	36	41	39	33	31	43

	KÕIK	Regioon						Elukoht				Kuni 17-a. (kaasa arvatud) kodus elavate laste arv:				Leibkonnas on Teiega kokku					
		Tallinn	Põhja-Eesti	Ida-Virumaa	Lääne-Eesti	Kesk-Eesti	Lõuna-Eesti	pealinn	suurlinn	muu linn, maakonna keskus	maa	0	1	2	3 ja enam last	1	2	3	4	5 ja üle selle	
n=	1000	300	145	128	120	82	226	300	194	309	196	673	183	118	25	237	325	219	149	69	
NATO																					
Täielikult usaldan	%	16	26	6	7	17	19	13	26	7	13	14	19	10	11	22	15	22	12	13	13
Pigem usaldan	%	45	35	47	37	51	47	56	35	45	49	54	42	48	53	49	45	37	49	53	49
Pigem ei usalda	%	16	13	19	24	18	16	14	13	22	14	20	16	18	17	8	17	18	13	16	16
Üldse ei usalda	%	7	9	9	11	3	5	3	9	7	6	5	7	7	4	10	6	8	8	3	7
Raske öelda	%	16	17	20	21	10	14	12	17	19	18	8	16	17	15	11	16	15	18	15	15
Euroopa Liit																					
Täielikult usaldan	%	14	25	8	7	8	11	14	25	6	11	13	15	14	13	17	13	15	16	14	13
Pigem usaldan	%	48	45	50	46	49	48	51	45	46	56	43	47	51	46	55	50	45	48	51	50
Pigem ei usalda	%	22	17	23	23	30	32	21	17	26	21	30	23	19	24	13	23	26	21	20	17
Üldse ei usalda	%	6	5	10	4	10	4	5	5	5	6	7	6	5	5	9	5	6	5	6	11
Raske öelda	%	9	8	8	20	4	5	9	8	17	6	7	8	11	12	6	9	8	10	10	9
Ametiühingud																					
Täielikult usaldan	%	6	9	3	5	7	6	5	9	4	5	7	6	7	4	14	4	8	8	5	5
Pigem usaldan	%	35	29	30	32	39	46	43	29	36	37	42	34	36	43	44	35	32	32	45	39
Pigem ei usalda	%	22	21	25	24	21	24	19	21	23	21	24	22	25	20	11	26	21	23	20	12
Üldse ei usalda	%	8	11	7	7	11	8	4	11	7	7	6	9	4	7	14	6	11	7	4	10
Raske öelda	%	28	30	34	31	22	16	28	30	30	30	21	29	29	27	17	29	28	29	25	33
Kohalikud omavalitsused																					
Täielikult usaldan	%	9	15	5	4	6	15	8	15	3	7	11	10	9	6	13	10	11	8	7	10
Pigem usaldan	%	48	41	42	42	58	53	55	41	44	52	54	46	50	50	56	46	49	45	46	61
Pigem ei usalda	%	25	24	32	29	23	20	24	24	29	27	21	26	23	29	12	29	21	28	32	11
Üldse ei usalda	%	8	8	10	7	9	8	6	8	6	7	10	7	8	8	9	6	9	8	7	9
Raske öelda	%	10	13	11	17	4	5	7	13	17	8	3	11	10	6	10	9	11	11	7	9
Mittetulundusühendused																					
Täielikult usaldan	%	5	7	5	4	3	11	3	7	4	4	6	5	6	6	4	4	6	7	3	5
Pigem usaldan	%	39	34	33	33	43	50	46	34	38	43	41	37	39	48	54	34	38	39	42	51
Pigem ei usalda	%	16	12	17	16	15	24	19	12	13	17	24	17	14	14	18	16	17	16	16	17
Üldse ei usalda	%	5	7	7	6	5	1	2	7	3	3	6	5	4	6	0	5	7	3	6	3
Raske öelda	%	34	39	39	41	33	14	29	39	40	33	24	35	38	27	24	41	32	34	33	23

KÕIK	Isiklik keskmine netosissetulek kuus (ilma tulumaksuta)						Pere keskmine netosissetulek kuus KOKKU							Pere keskmine netosissetulek kuus ühe pereliikme kohta								
	kuni 200 €	201-300 €	301-400 €	401-650 €	651+ €	sissetulekut ei ole/vastamata	kuni 300 €	301-400 €	401-500 €	501-800 €	801-1300 €	1301+ €	sissetulekut ei ole/vastamata	kuni 200 €	201-300 €	301-400 €	401-500 €	501-650 €	651+ €	sissetulekut ei ole/vastamata		
n=	1000	142	166	119	203	161	209	134	67	61	204	170	94	269	187	196	145	75	67	70	260	
NATO																						
Täielikult usaldan	%	16	11	17	14	17	18	19	13	10	10	17	17	16	20	10	15	17	22	19	17	19
Pigem usaldan	%	45	46	42	50	48	48	37	46	55	45	42	51	54	36	52	44	53	37	46	47	37
Pigem ei usalda	%	16	16	18	16	15	19	15	18	10	21	19	18	18	12	17	19	14	21	18	19	13
Üldse ei usalda	%	7	9	7	7	7	4	7	8	11	8	6	3	3	9	7	7	5	10	3	3	9
Raske öelda	%	16	19	16	12	13	11	21	15	14	16	16	10	8	23	14	15	11	11	13	14	23
Euroopa Liit																						
Täielikult usaldan	%	14	8	14	14	16	16	17	9	11	7	13	15	21	18	9	14	16	18	14	15	17
Pigem usaldan	%	48	48	48	51	48	51	44	52	54	47	49	50	49	43	52	49	49	43	59	49	43
Pigem ei usalda	%	22	23	20	25	22	24	21	22	23	28	25	27	19	18	24	21	24	25	20	27	20
Üldse ei usalda	%	6	10	9	2	6	3	5	7	7	10	7	2	6	6	9	7	5	5	0	1	6
Raske öelda	%	9	10	9	8	7	6	13	11	6	9	7	7	5	13	7	8	6	9	8	7	14
Ametühingud																						
Täielikult usaldan	%	6	6	7	7	6	5	7	2	6	9	7	8	8	6	4	8	6	14	3	7	5
Pigem usaldan	%	35	39	35	42	36	34	30	43	42	25	35	42	36	28	37	39	43	33	36	31	28
Pigem ei usalda	%	22	15	22	20	24	27	22	19	14	27	27	17	32	20	21	20	21	22	32	32	20
Üldse ei usalda	%	8	11	6	6	9	9	7	6	9	9	8	11	6	8	10	5	7	6	11	14	8
Raske öelda	%	28	29	30	24	25	25	33	30	29	30	23	22	19	38	28	28	23	25	18	15	38
Kohalikud omavalitsused																						
Täielikult usaldan	%	9	9	11	12	9	7	8	10	12	9	6	11	9	10	9	10	11	13	6	5	9
Pigem usaldan	%	48	47	49	52	46	51	44	47	58	45	47	52	51	42	50	46	51	40	53	56	45
Pigem ei usalda	%	25	23	26	22	26	31	24	25	18	34	31	23	30	21	25	28	26	27	27	33	21
Üldse ei usalda	%	8	11	6	8	8	4	9	9	4	5	7	6	3	11	8	8	6	6	7	2	10
Raske öelda	%	10	11	8	6	10	6	16	9	8	6	8	8	8	16	9	8	6	15	7	4	16
Mittetulundusühendused																						
Täielikult usaldan	%	5	5	4	7	6	6	4	5	3	3	5	8	7	4	4	6	7	9	4	6	4
Pigem usaldan	%	39	43	33	40	39	47	33	33	34	49	41	51	45	30	41	43	38	44	45	45	31
Pigem ei usalda	%	16	13	15	21	16	19	16	14	22	16	19	13	25	13	16	13	23	14	18	21	15
Üldse ei usalda	%	5	5	3	5	6	5	6	6	4	3	4	4	6	7	5	3	4	2	11	7	6
Raske öelda	%	34	34	44	27	33	23	40	42	37	30	31	25	18	45	34	35	28	32	23	21	44

1. POLIITIKA

1. Mil määral Te usaldate järgmisi Eesti riigi ja rahvusvahelisi institutsioone?

IGALE REALE 1 VASTUS. **KAART 1.**

IGALE REALE 1 VASTUS!	Täielikult usaldan	Pigem usaldan	Pigem ei usalda	Üldse ei usalda	Raske öelda
Riigikogu	1	2	3	4	5
Valitsus	1	2	3	4	5
President	1	2	3	4	5
Peaminister	1	2	3	4	5
Erakonnad	1	2	3	4	5
Kaitsevägi	1	2	3	4	5
Politsei- ja Piirivalveamet	1	2	3	4	5
Päästeamet	1	2	3	4	5
Maksu- ja Tolliamet	1	2	3	4	5
Kohus	1	2	3	4	5
Kirik	1	2	3	4	5
Rahvusringhääling (ETV ja Eesti Raadio)	1	2	3	4	5
Eesti eraringhääling (era-raadiod, era-telekanalid)	1	2	3	4	5
Trükiajakirjandus	1	2	3	4	5
Kaitseliit	1	2	3	4	5
Eesti Pank	1	2	3	4	5
Riigikontroll	1	2	3	4	5
Õiguskantsler	1	2	3	4	5
NATO	1	2	3	4	5
Euroopa Liit	1	2	3	4	5
Ametiühingud	1	2	3	4	5
Kohalikud omavalitsused	1	2	3	4	5
Mittetulundusühendused	1	2	3	4	5

2. Mil määral Te tunnete huvi Eesti poliitikaelus toimuva vastu? Kas Te olete sellest ...

- 1 väga huvitatud
- 2 mõningal määral huvitatud
- 3 pigem vähe huvitatud
- 4 ei ole üldse huvitatud
- 5 Ei oska öelda

KÜSIMUSELE 3 JA 4 VASTAVAD 18-A JA VANEMAD EESTI KODANIKUD.

TEISED JÄTKAVAD JÄRGMISE KÜSIMUSTEPLOKIGA

3. Kas te kavatsete 6. märtsil 2011.a. toimuvatel Riigikogu valimistel valima minna?

- 1 Jah
- 2 Ei

4. TAUSTTEAVE

1. Sugu:

- 1 Mees
- 2 Naine

2. Vanus: _____ täisaastat

3. Teie põhiline suhtluskeel Eestis:

- 1 Eesti → KÜS. 5
- 2 Vene
- 3 Muu

JUHUL, KUI VASTAJA PÕHILINE SUHTLUSKEEL POLE EESTI KEEL (K3=2 VÕI 3), SIIS KÜSIGE K4

4. Milline on Teie eesti keele oskus? ÜKS VASTUS.

- 1 Saan hästi aru, räägin vabalt
- 2 Saan aru, räägin veidi
- 3 Veidi saan aru, ise ei räägi
- 4 Ma ei saa aru ega räägi

5. Teie kodakondsus:

- 1 Eesti
- 2 Muu EL riik
- 3 Venemaa
- 4 Muu riik
- 5 Kodakondsuseta

6. Teie haridustase: KAART T1.

- 1 alg- või põhiharidus
- 2 kutseharidus ilma keskhariiduseta
- 3 kesk- või keskeriharidus, s.h kutseharidus
- 4 kõrgharidus

7. Kas Te olete ...

- 1 abielus / vabaabielus
- 2 lahutatud / elate lahus
- 3 lesk
- 4 vallaline

8. Leibkonna koosseis: LEIBKONNAKS NIMETATAKSE ÜHEL AADRESSIL ELAVAT JA ÜHISELT RAHALISI RESSURSSSE KASUTAVAT INIMESTE RÜHMA

- 1 üksik
- 2 abielus / vabaabielus, lasteta
- 3 täiskasvanutest koosnev perekond (kõik liikmed 18-a. või vanemad)
- 4 perekond alla 18-a. lastega

9. Leibkonnas on Teiega kokku

_____ inimest

10. Alla 18-a. kodus elavate laste arv:

_____ last
(kui KODUS ei ela lapsi, märkige 0)

Leibkonnas elavate alla 18-a. laste vanus(ed) täisaastates:

_____ ; _____ ; _____ ; _____ ; _____ ; _____

11. Mitu teie leibkonna liiget töötavad?

_____ liiget

12. Kas Te ise olete: KAART T2.

- 1 töötav
- 2 töötav (üli)õpilane
- 3 töötav pensionär
- 4 töötu, tööd otsiv
- 5 (üli)õpilane
- 6 (töövõimetus)pensionär
- 7 lapsehoolduspuhkusel olija
- 8 muudel põhjustel mittetöötav (sh kodune)

KUI VASTAJA ISE TÖÖTAB (K12, VAR. 1-3): KAART T3.

13. Kas Te olete ...?

- 1 vabakutseline, FIE
- 2 eraettevõtja (kuni 10 töötajat)
- 3 eraettevõtja (üle 10 töötaja)
- 4 talunik
- 5 palgatöötaja eraettevõttes
- 6 palgatöötaja riigi- või kohaliku omavalitsuse asutuses

14. Teie ametikoht: KAART T4.

- 1 asutuse, ettevõtte tippjuht, keskastme juht
- 2 tippspetsialist
- 3 keskastme või abispetsialist
- 4 kontoriametnik
- 5 isiku- või klienditeenindaja
- 6 oskustööline
- 7 seadme- või masina- operaator, mootorsõiduki juht
- 8 lihttööline
- 9 muu, mis?

15. Kuidas te olete rahul oma praeguse töökohaga? Hinnake 5-pallisel skaalal, kus 5= väga rahul ja 1=üldse mitte rahul.

- 1 üldse mitte rahul
- 2
- 3
- 4
- 5 väga rahul
- 6 ei oska öelda

KÜSIDA KÕIGILT:

16. Isiklik keskmine netosissetulek kuus (ilma tulumaksuta) K. T5.

- 1 Kuni 200 €(kuni 3129 krooni)
- 2 201 - 300 €(3145 - 4694 krooni)
- 3 301 - 400 €(4710 - 6259 krooni)
- 4 401 - 500 €(6274 - 7823 krooni)
- 5 501 - 650 €(7839 - 10170 krooni)
- 6 651 - 800 €(10186 - 12517 krooni)
- 7 Üle 800 €(üle 12 517 krooni)
- 8 Sissetulekut ei ole
- 9 Keeldub avaldamast

17. Leibkonna keskmine netosissetulek KOKKU. KAART T6.

- 1 Kuni 300 €(kuni 4694krooni)
- 2 301 – 400 €(4710 - 6259 krooni)
- 3 401 – 500 €(6274 - 7823 krooni)
- 4 501 – 650 €(7839 - 10170 krooni)
- 5 651 – 800 €(10186 - 12517 krooni)
- 6 801 – 1000 €(12533 - 15646 kr)
- 7 1001 – 1300 €(15662 - 20341 kr)
- 8 1301 – 1600 €(20 356 - 25 035 kr)
- 9 Üle 1600 €(üle 25 035)
- 10 Keeldub avaldamast
- 11 Ei oska öelda

18. Leibkonna keskmine netosissetulek kuus ühe leibkonnaliikme kohta K. T7.

- 1 Kuni 200 €(kuni 3129 krooni)
- 2 201 – 300 €(3145 - 4694 krooni)
- 3 301 – 400 €(4710 - 6259 krooni)
- 4 401 – 500 €(6274 - 7823 krooni)
- 5 501 – 650 €(7839 - 10 170 krooni)
- 6 651 – 800 €(10 186 - 12 517 kr)
- 7 Üle 800 €(üle 12 517 krooni)
- 8 Keeldub avaldamast
- 9 Ei oska öelda

19. Kas Teil (Teie leibkonnal) on kodus ... :

VÕIB MITU VASTUST!

- 1 arvuti
- 2 auto
- 3 suvila, suvekodu
- 4 mobiiltelefon (isiklikus kasutuses)
- 5 lauatelefon

KELLEL EI OLE ARVUTIT, JÄTKAVAD K.21

20. Kas Teie kodusel arvutil on internetiühendus?

- 1 Jah
- 2 Ei

VASTAVAD KÕIK:

21. Kas te kasutate internetti?

- 1 Jah
- 2 Ei

KUI KASUTAB INTERNETTI (KÜSIMUS 21 V.1): VÕIMALIK MITU VASTUST:

22. Kas Te kasutate internetti ...

- 1 kodus
- 2 tööl/ koolis
- 3 mujal

23. Kui sageli te kasutate internetti, kas.. ÜKS VASTUS!

- 1 iga päev
- 2 vähemalt kord nädalas
- 3 vähemalt kord kuus
- 4 harvemini

VASTAVAD KÕIK:

24. Millisest ostukohast Te peamiselt oma igapäevased ostud teete? KAART T8. ÜKS VASTUS!

_____ /üks kood kaardilt/

25. Kas Teie olete peres see isik, kes põhiliselt otsustab igapäevaseid sisseoste ja majapidamisküsimusi?

- 1 Jah
- 2 Ei
- 3 Võrdselt

26. Kas Teie olete peres suurima sissetulekuga isik?

- 1 Jah, või võrdselt
- 2 Ei

27. Teie elamutüüp:

- 1 Ühepereelamu
- 2 Väiksem kortermaja (kuni 12 korterit)
- 3 Suurem kortermaja

28. Millist transpordivahendit peamiselt kasutate pikemate vahemaade läbimiseks, kas...

- 1 autot
- 2 ühistransporti

29. Kas Te olete nõus aeg-ajalt vastama e-maili teel saadetud ankeetidele

1 Jah → MEILIAADDRESS
KIRJUTADA
MEILIAADDRESSI
LEHELE

2 Ei

30. Intervjuu lõpp:

_____tund _____min

1